

# La Minería en el Mercado de Valores

Catalina Munita R.

Intendencia de Regulación del Mercado de Valores

09/09/2015



SUPERINTENDENCIA  
VALORES Y SEGUROS

# Agenda

- Introducción
- Mercado de Capitales
- Minería y Mercado de Valores
- Desafíos



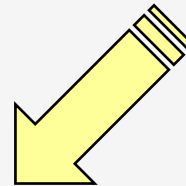
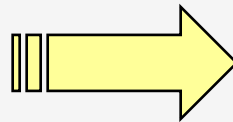
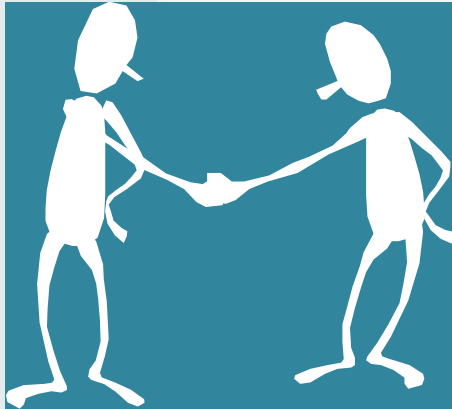
# Mercado de Capitales

Flujo ahorro-inversión e importancia de la existencia de un mercado de capitales



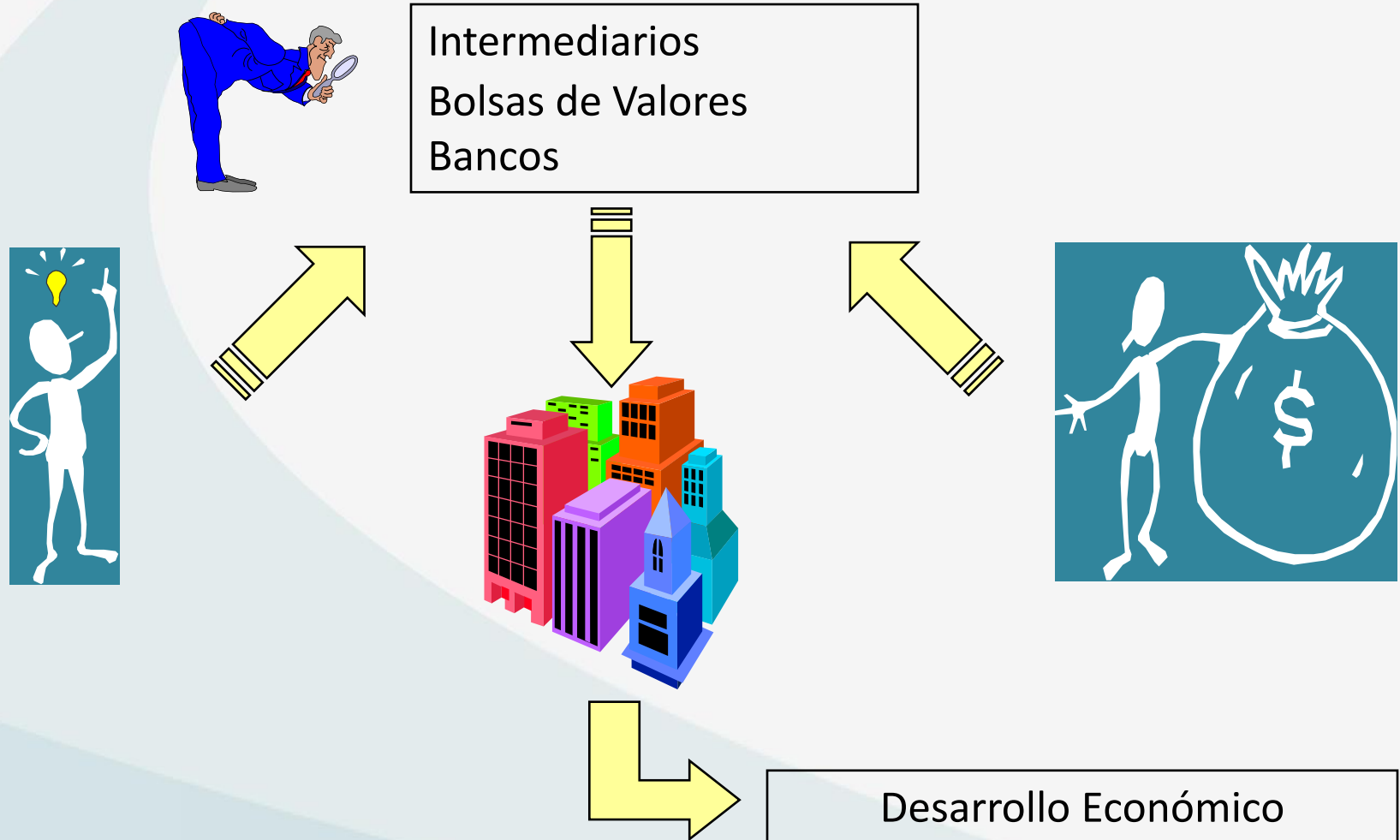
# Mercado de Capitales

Flujo ahorro-inversión e importancia de la existencia de un mercado de capitales



Desarrollo Económico

# Mercado de Capitales



# Mercado de Capitales

Los inversionistas depositan su confianza en los mercados de capitales

Por lo tanto se requiere de:

- Mercados regulados
- Reguladores o fiscalizadores
- Normas claras

# Mercado de Capitales

## Participantes



### EMISORES

- » Sociedades Anónimas
- » Emisores de bonos
- » Fondos Mutuos
- » Fondos de Inversión
- » Bancos e Instituciones Financieras
- » Estado (Banco Central, Tesorería, EP)
- » Securitizadoras

# Mercado de Capitales

## Participantes



### INVERSIONISTAS INSTITUCIONALES

- » Administradoras Generales de Fondos
- » Administradoras de Fondos de Pensiones
- » Compañías de Seguros y Reaseguros
- » Bancos e Instituciones financieras

### INVERSIONISTAS PARTICULARES

- » Personas naturales
- » Personas jurídicas



# Mercado de Capitales

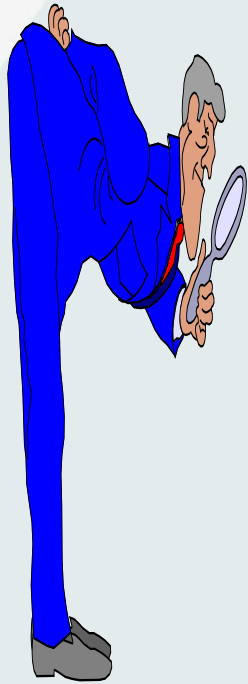
## Participantes

- INTERMEDIARIOS
  - » Corredores de Bolsa
  - » Agentes de Valores
  - » Bancos e Instituciones Financieras
- BOLSAS DE VALORES
- SOCIEDADES DE APOYO A LA INTERMEDIACION
  - » Depósito Central de Valores
  - » Cámara de Contrapartida Central



# Mercado de Capitales

## Participantes



### REGULADORES

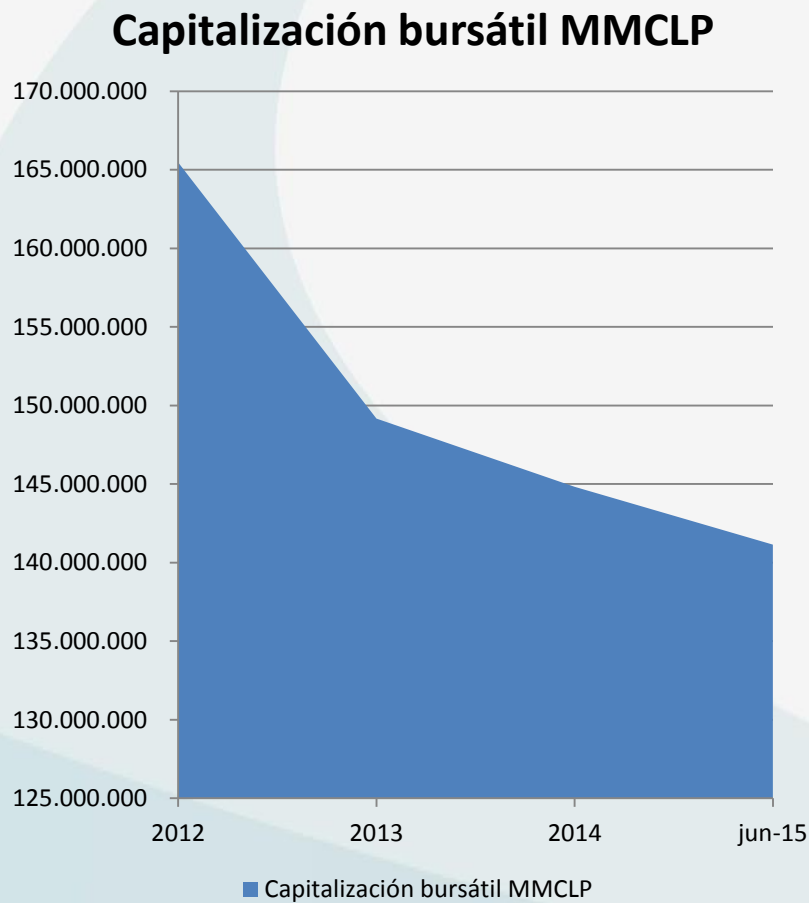
- »Superintendencia de Valores y Seguros
- »Superintendencia de Fondos de Pensiones
- »Superintendencia de Bancos e Inst. Financieras
- »Banco Central

### TERCEROS EVALUADORES

- »Clasificadoras de Riesgo
- »Auditores Externos

# Mercado de Capitales

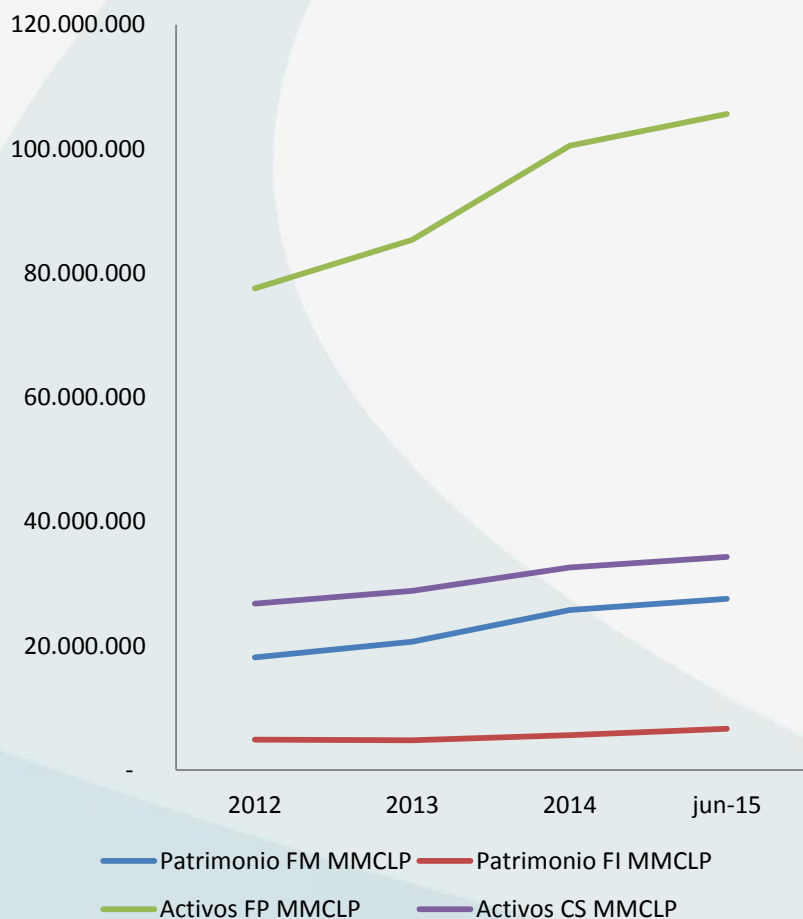
## Cifras Mercado de Valores



- Al 30/06/2015 la capitalización bursátil alcanza MMUS\$ 222.423
- N° de bolsas de valores es 3, N° de corredores de bolsa es 43 y de agente de valores, 10
- El número de compañías listadas en bolsa es 224

# Mercado de Capitales

## Cifras Mercado de Valores



- Al 30/06/2015 el patrimonio de FM alcanza MMUS\$ 43.161 con 2.081.569 partícipes
- El patrimonio de los FI asciende a esa fecha a MMUS\$ 10.428

# Mercado de Valores y Minería

- **Exploración**
  - Intensivo en Costos
  - Alto Riesgo
  - Asimetría/Falta de Información
- **Explotación**
  - Menor Riesgo
  - Menos Intensivo en Costos
  - Mayor Información

# Minería y Mercado de Valores

## Exploración

- Family Office
- FIP
- Fondos de Inversión

## Explotación

- Fondos Mutuos/de Inversión
- Fondos de Pensiones
- Compañías de Seguros
- Retail

# Problemática

- Asimetría/Falta de Información
  - Incertidumbre Riesgo/Retorno
- Problema de Agente Principal
  - Incapacidad de Control sobre el Proyecto



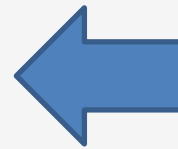
# Asimetría de Información





# Problema Agente Principal

¿Banco Seguro?



# Minería y Mercado de Valores

## ■ **Asimetría de Información**

- Ley N°20.235
  - Persona Competente
  - Comisión Calificadora de Competencias en Recursos y Reservas Mineras
  - Informe y Reportes Públicos
    - NCG 294

## ■ **Problema Agente Principal**

- Gobiernos Corporativos
  - NCG 385
- Empresas de Auditoría Externa
- Clasificadoras de Riesgos



# Minería y Mercado de Valores



# Desafíos

- **Potenciar rol de Persona Competente**
  - Asimetría de Información
- **Aumentar Visibilidad Minería en el Mercado de Valores**
  - NCG 352
    - Mercado Regulado
      - Resolución Exenta N°246 del 6/10/2014
    - Mercado No Regulado
      - Bolsas de Valores
- **Fortalecer Gobiernos Corporativos**
  - Disminuir Problema Agente Principal

**Gracias!**

**[www.svs.cl](http://www.svs.cl)**



SUPERINTENDENCIA  
VALORES Y SEGUROS