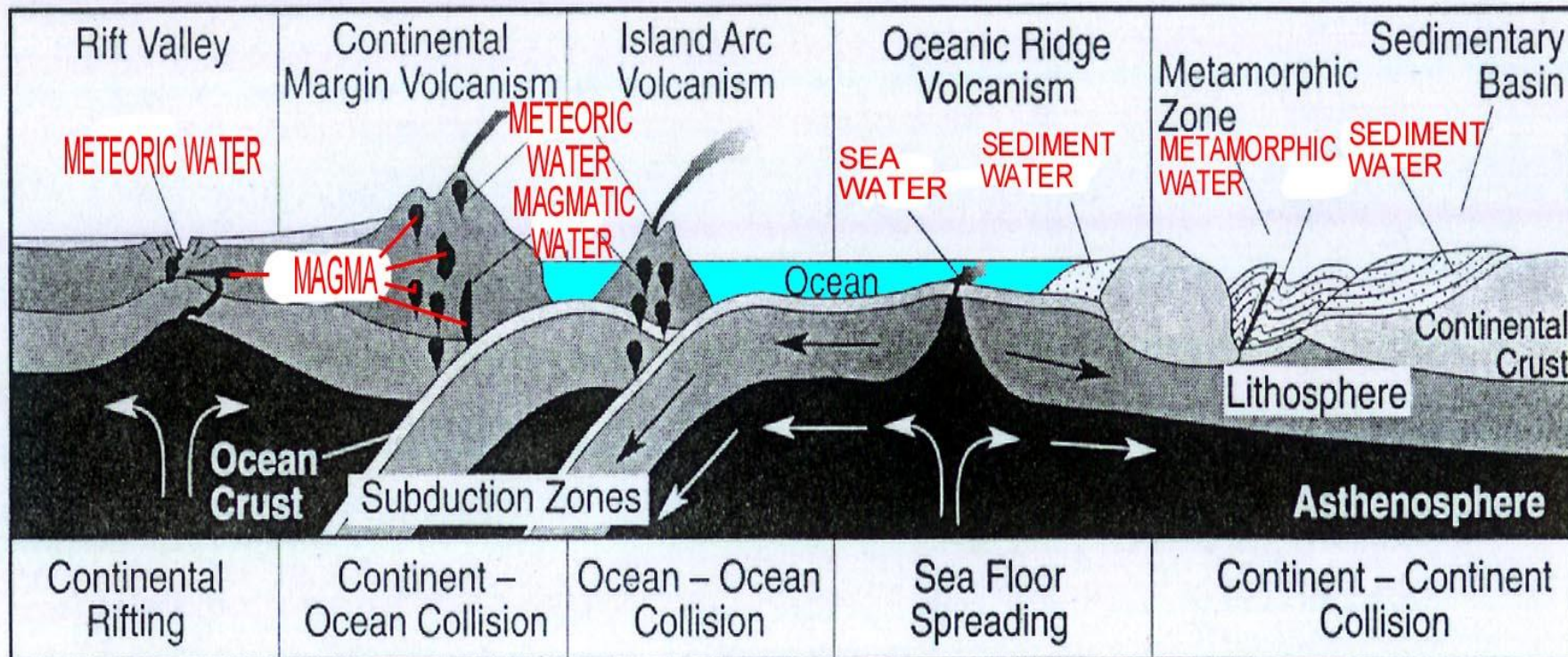


*Geología Regional para la Interpretación de
ambientes tectónicos - magmáticos*



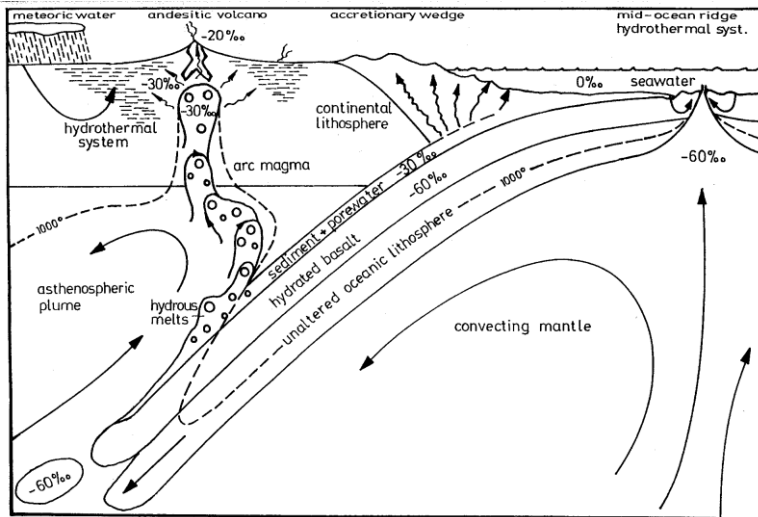
Plate Tectonics and Mineral Deposit Environments



Tectónica de Placas & Geología Económica

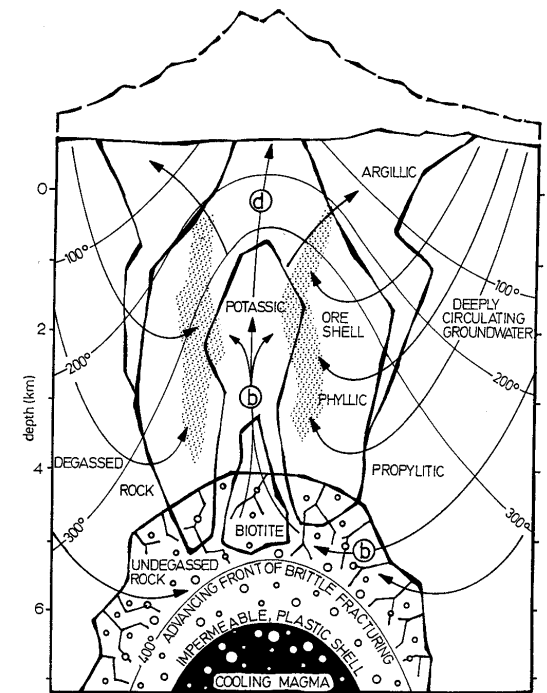
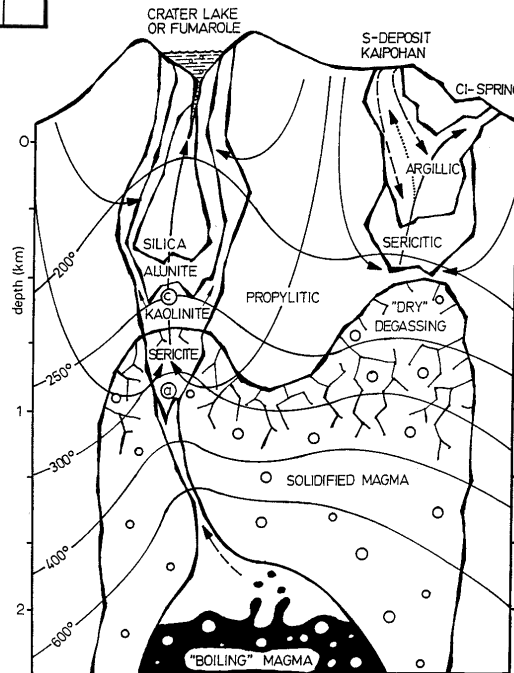
Magmatismo & Deformación

Transferencia de calor & masa en la corteza



Pórfidos cupríferos y sistemas hidrotermales relacionados ocurren bajo condiciones tectónicas & Magmáticas específicas...

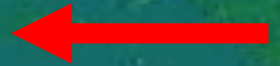
... Reflejadas en la Geología Regional



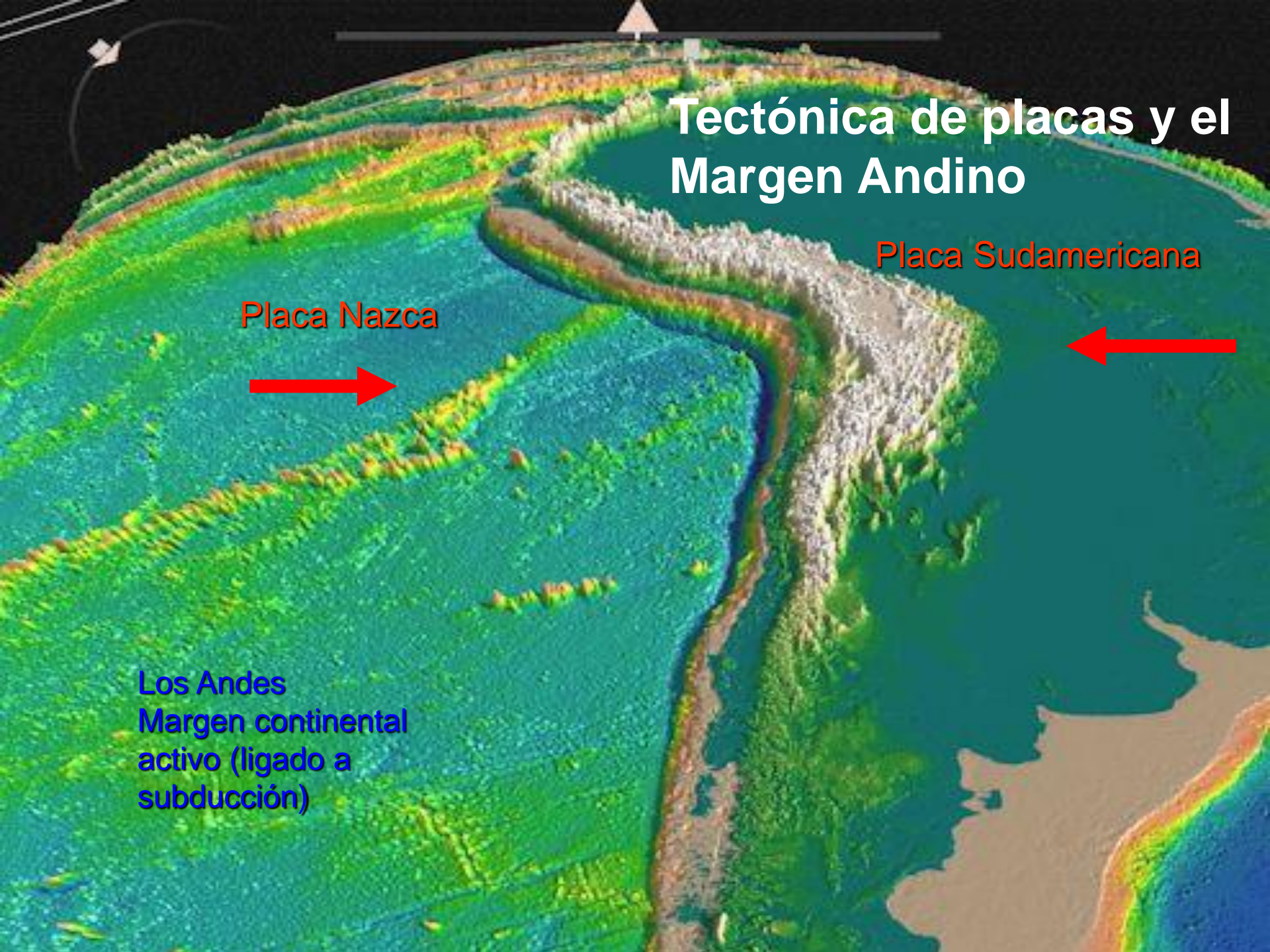
Tectónica de placas y el Margen Andino

Placa Sudamericana

Placa Nazca



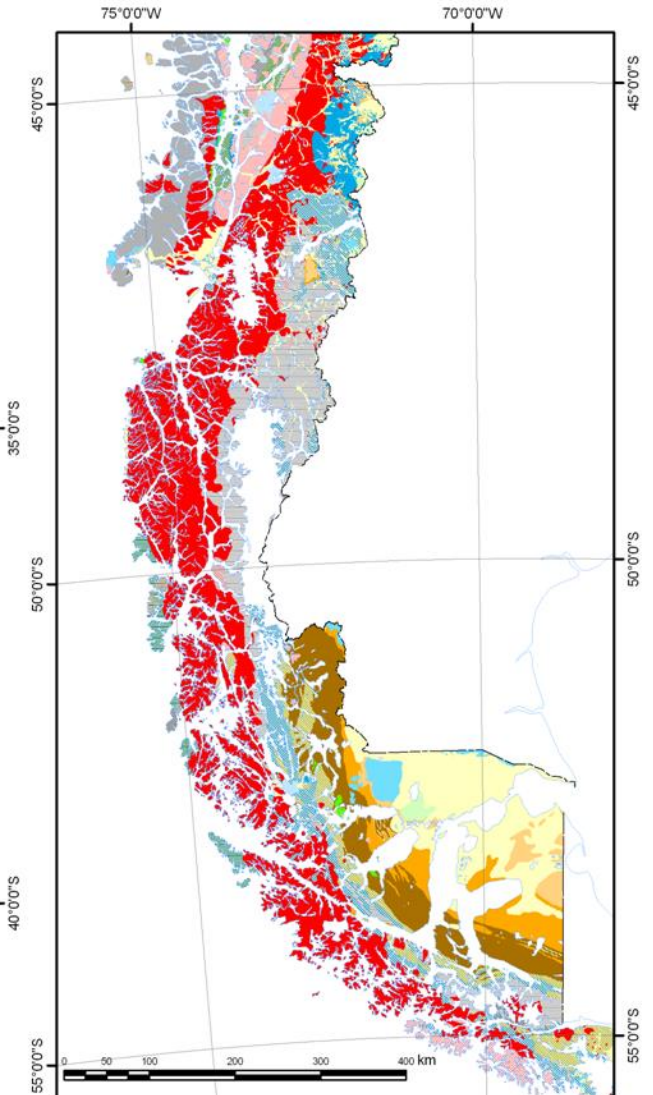
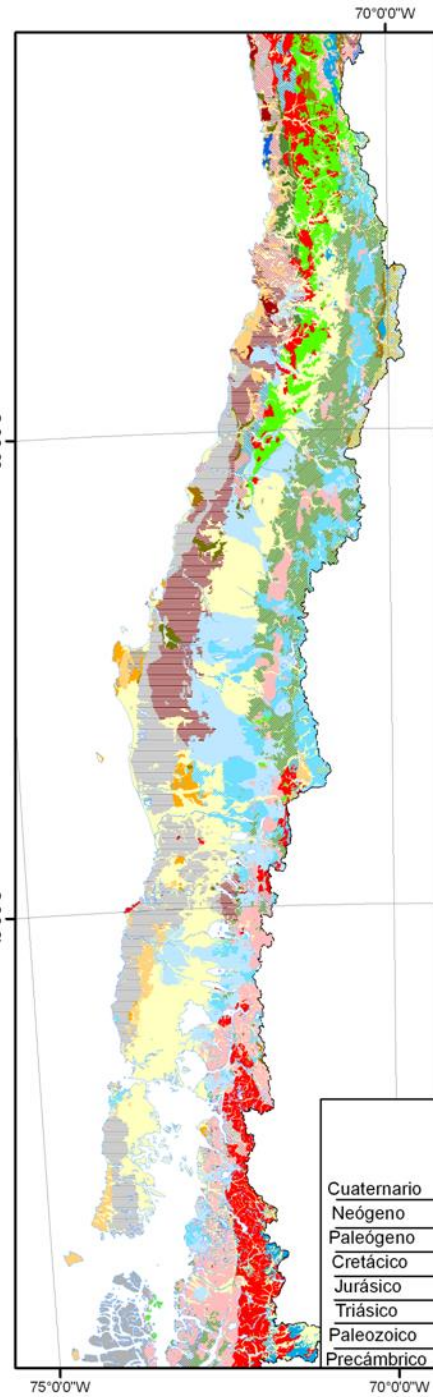
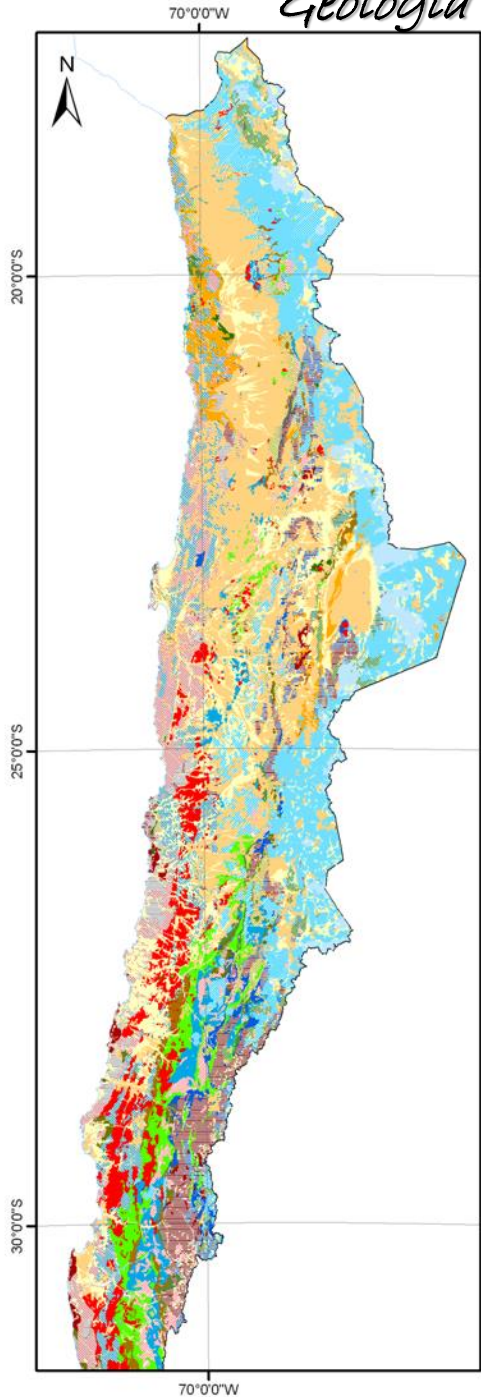
Los Andes
Margen continental
activo (ligado a
subducción)



Geología y Los Andes

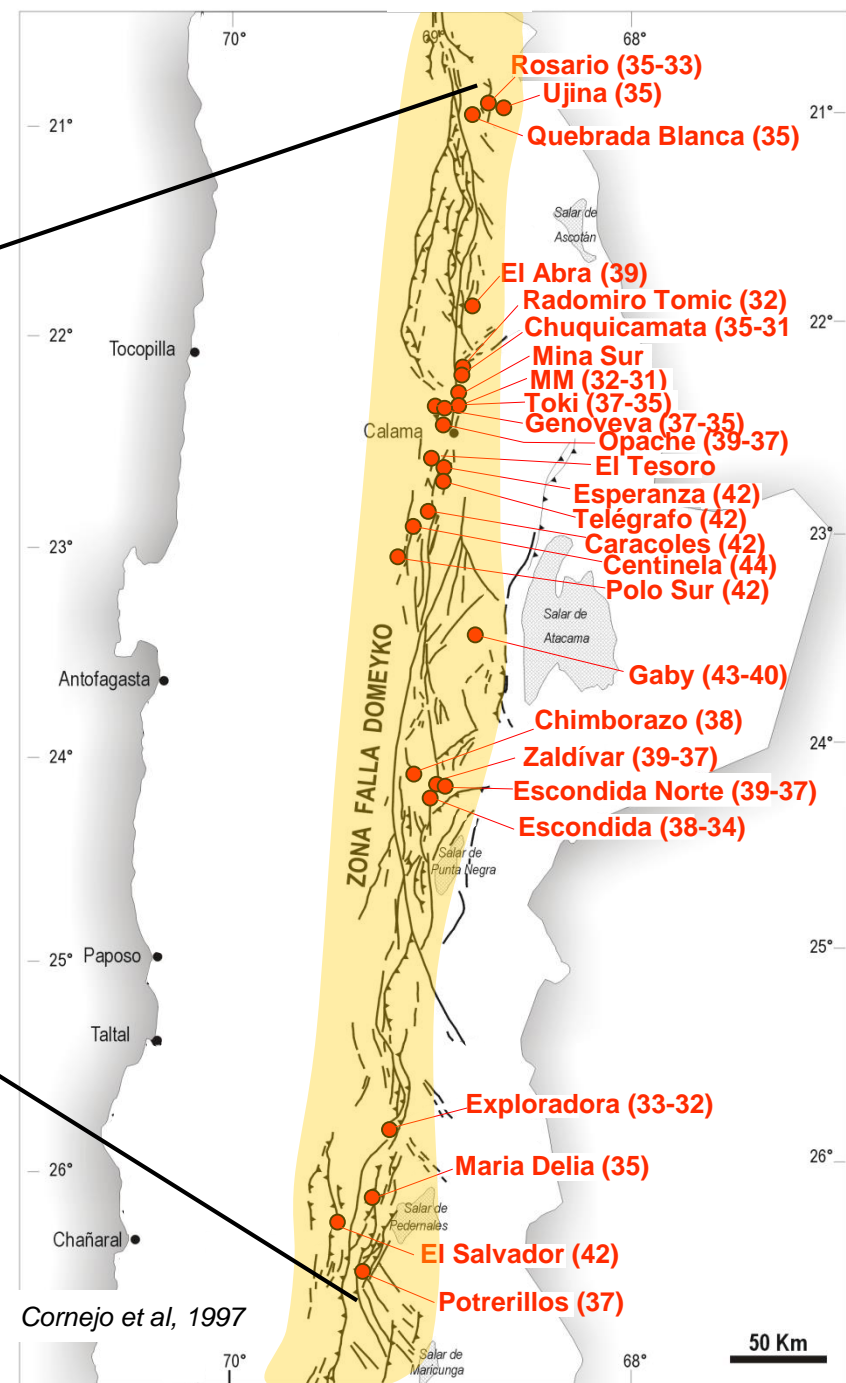
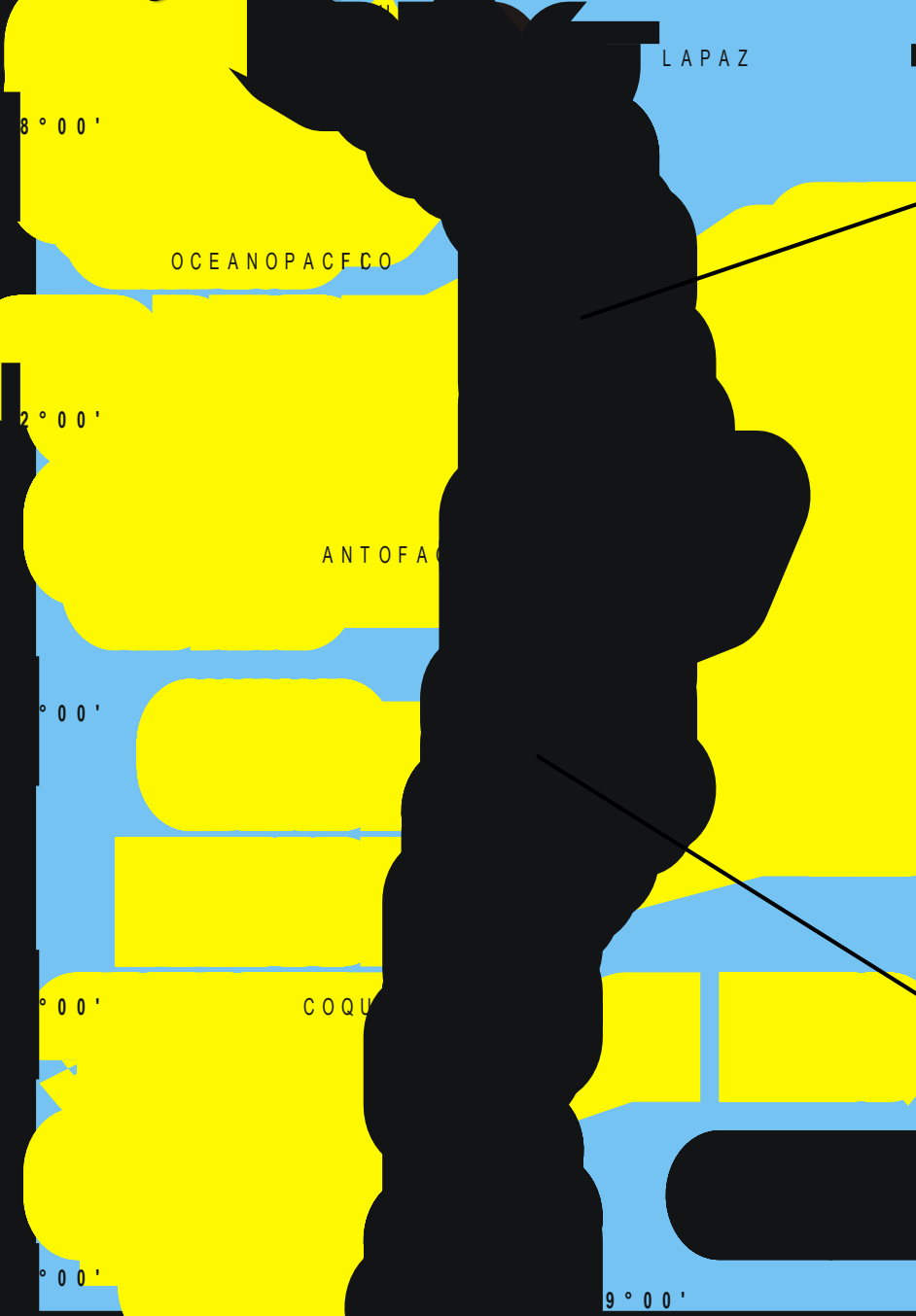


Geología

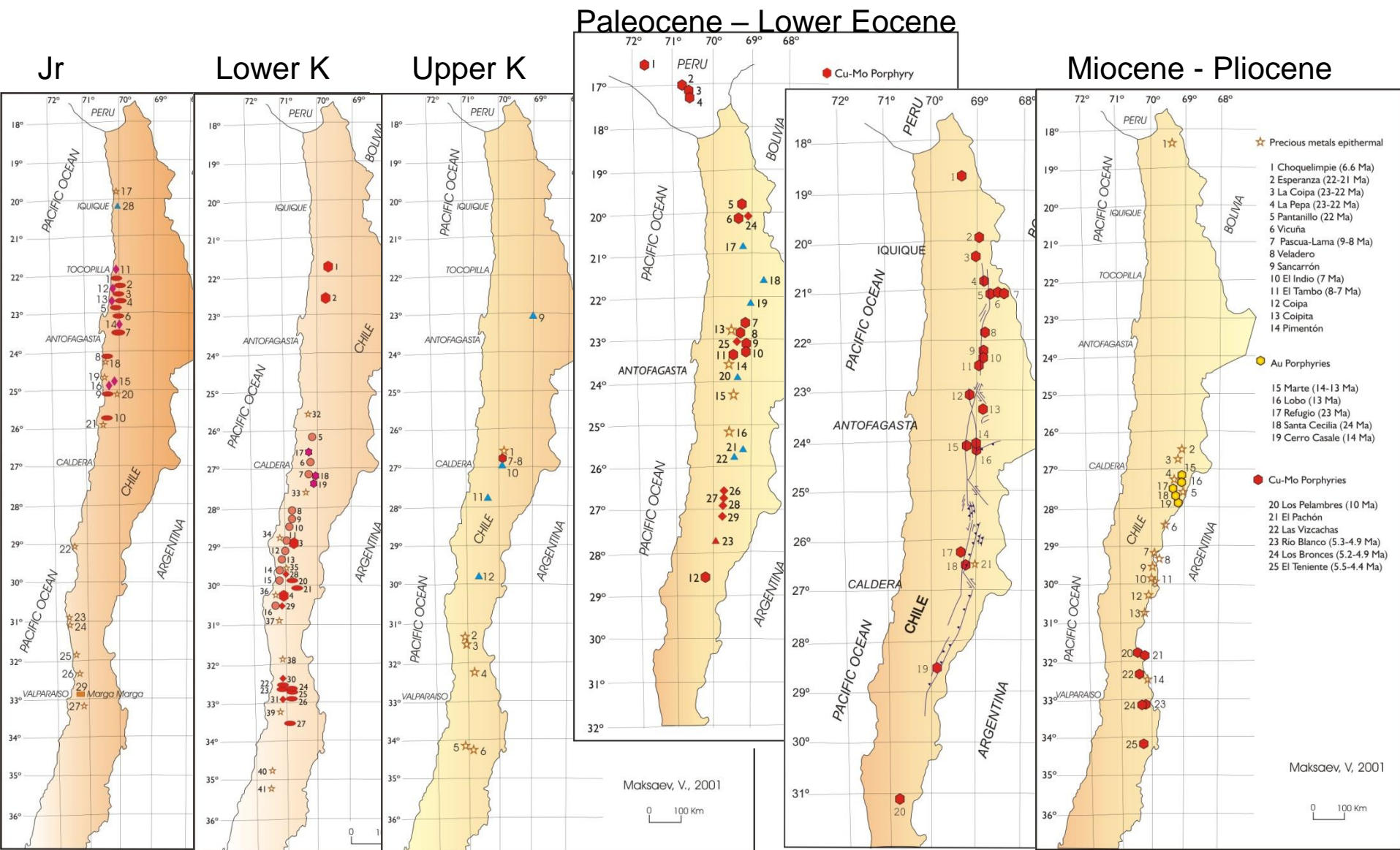


	Secuencias Sedimentarias	Secuencias Volcanosedimentarias	Secuencias Volcánicas	Rocas Intrusivas	Rocas Metamórficas
Cuaternario					
Neógeno					
Paleógeno					
Cretácico					
Jurásico					
Triásico					
Paleozoico					
Precámbrico					

Metalogénesis & Ambientes Tectónicos

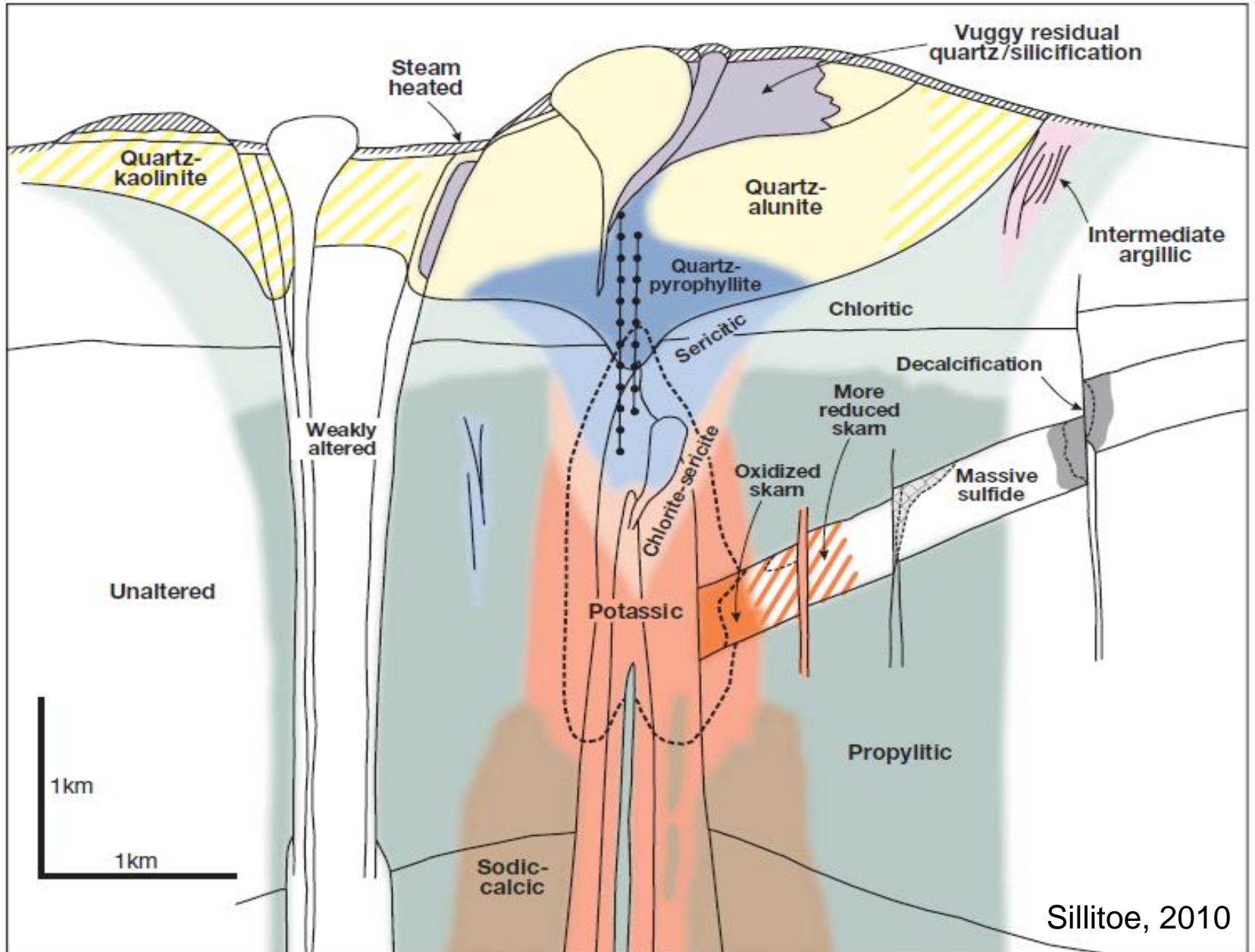


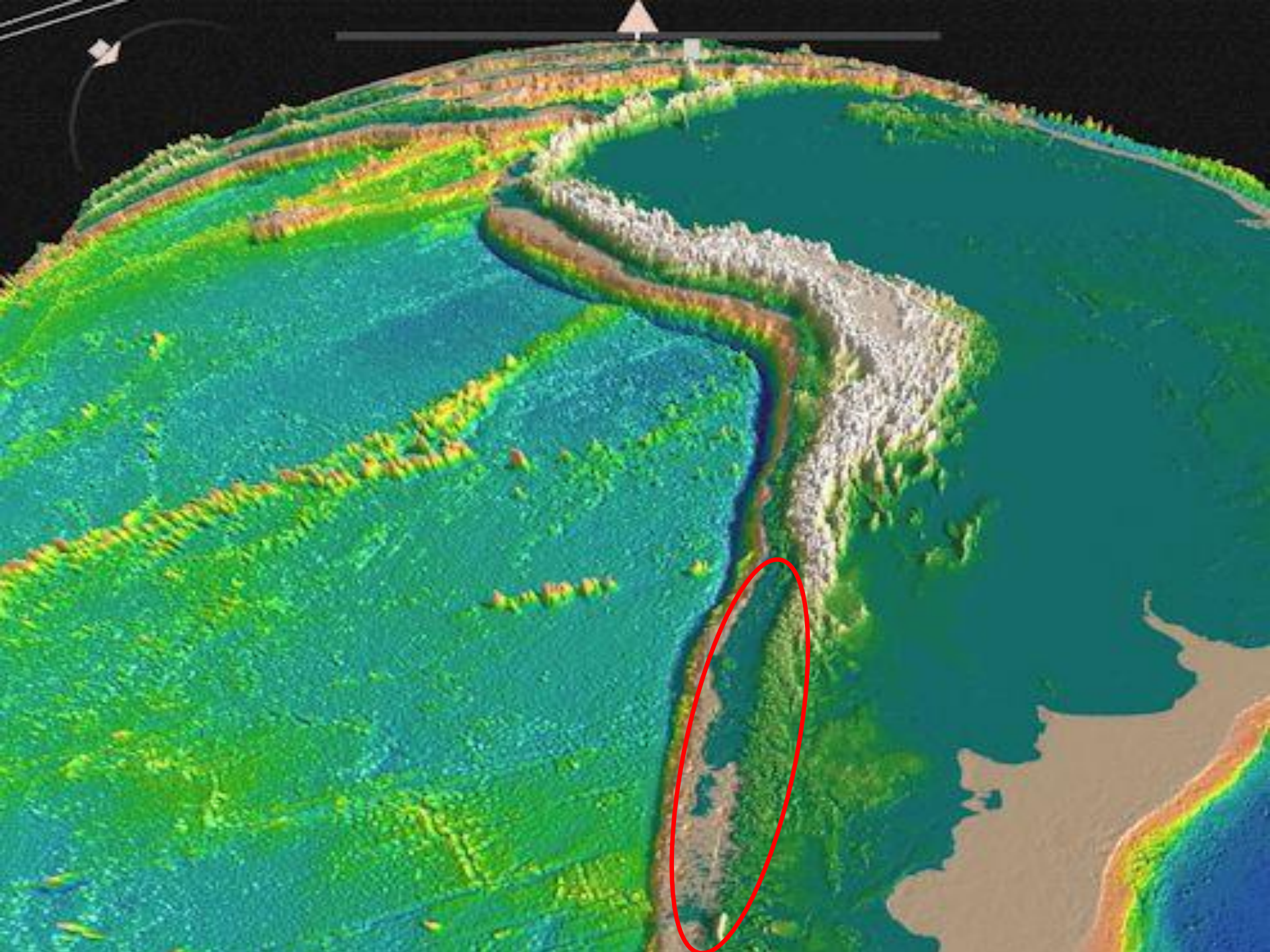
Migración de cinturones metalgénicos y relación con la evolución de Arcos Volcánicos



Eocene – Lower Oligocene

Porphyry copper systems





Uplift & Exhumation



2014-05-15 11:00 AM



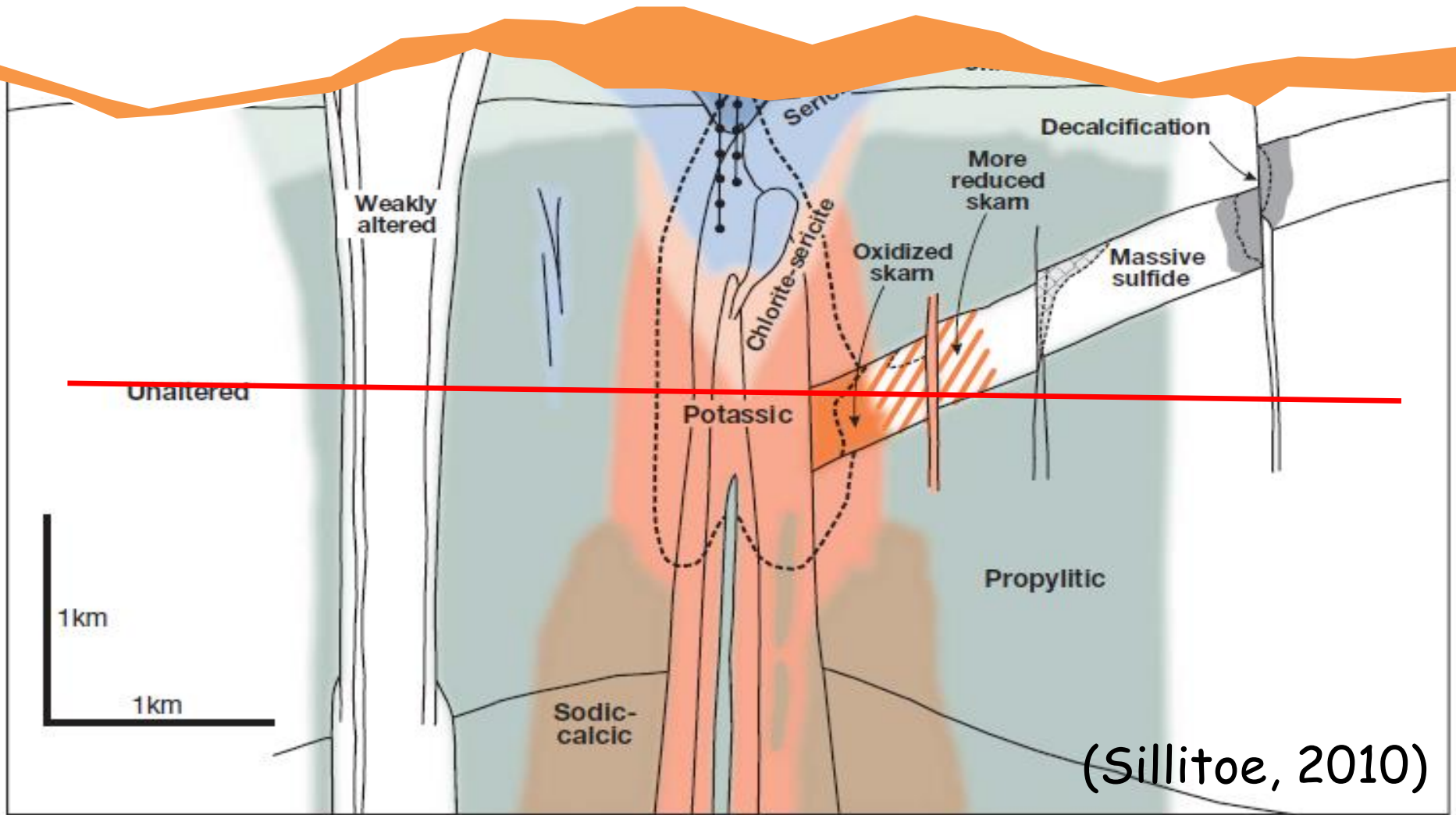
11/00 891
121



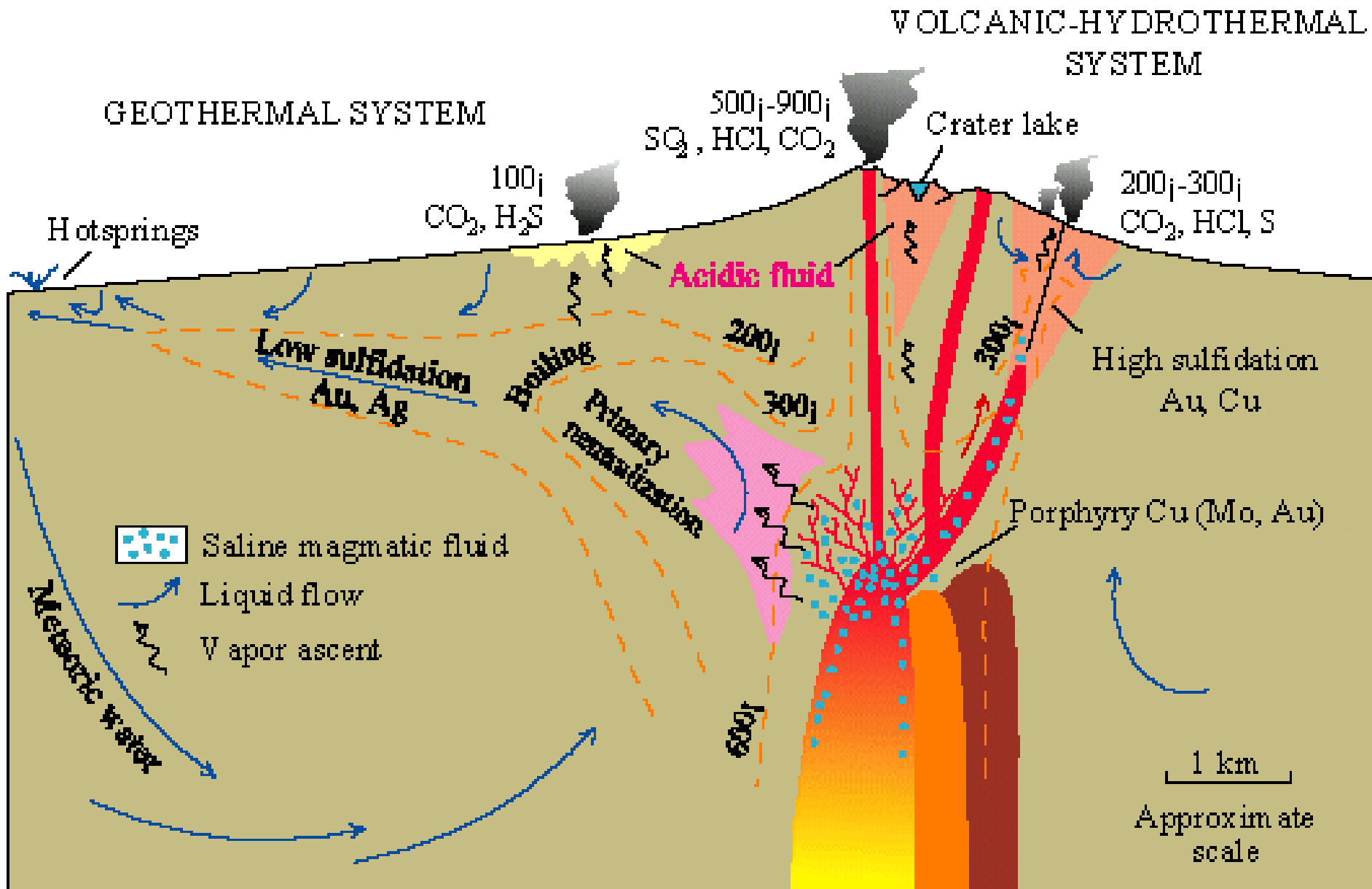




Uplift & Exhumation



Other Deposit Types in the Andes

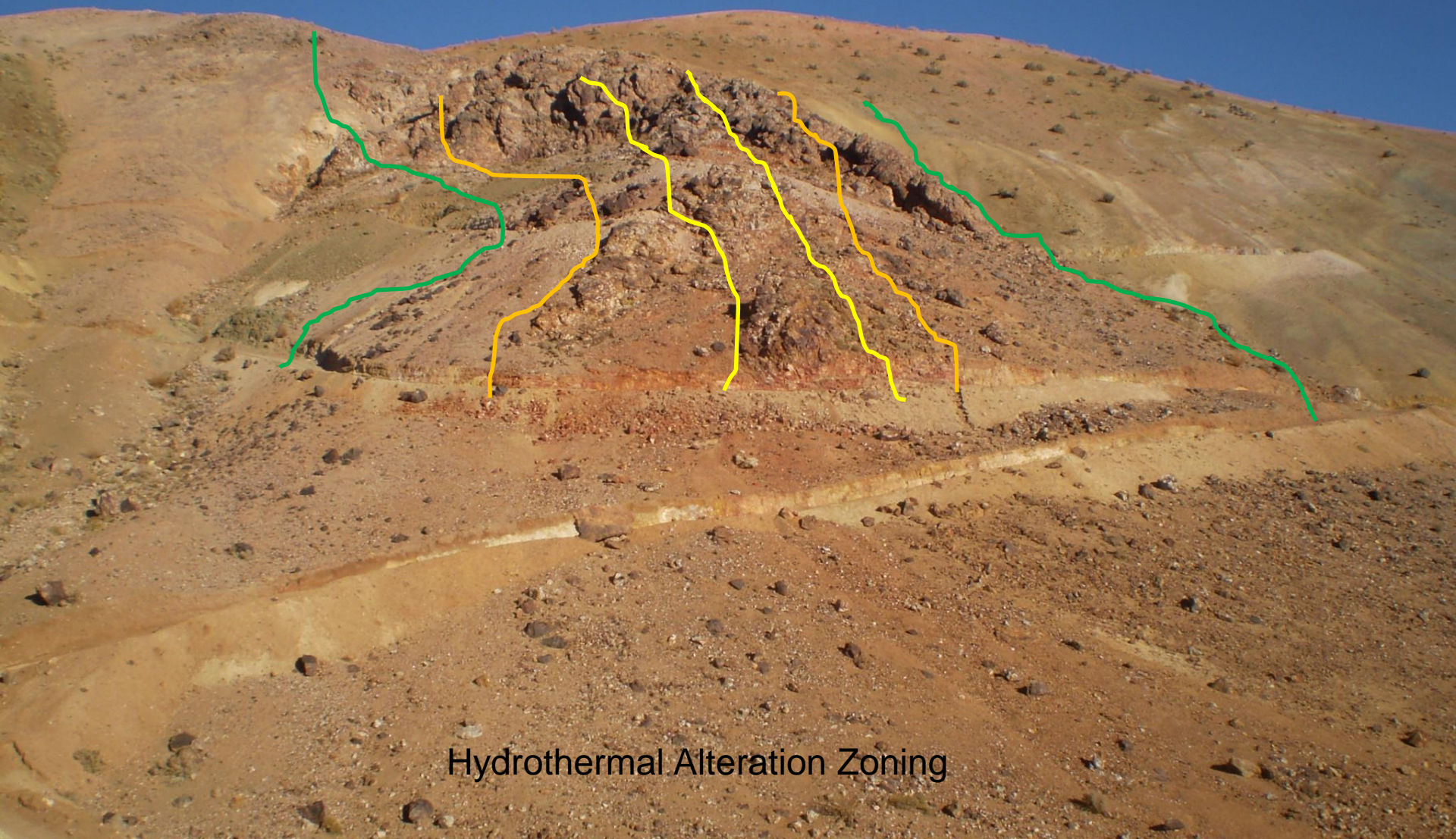




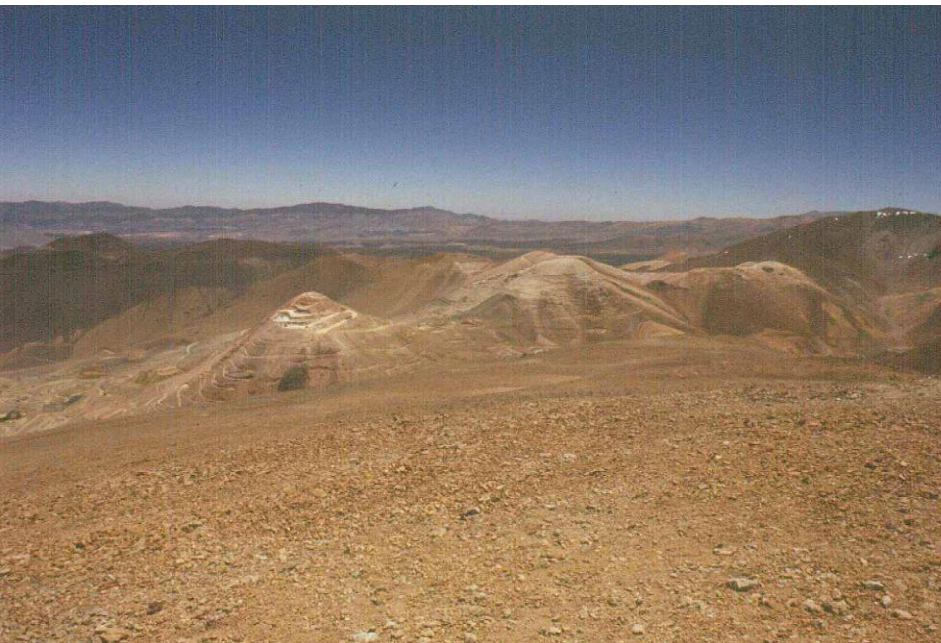
*El Peñon
Los sulfidation Epithermal
veíns*



*Cerro Reemplazo - Paleoceno
Región de Atacama*



Hydrothermal Alteration Zoning

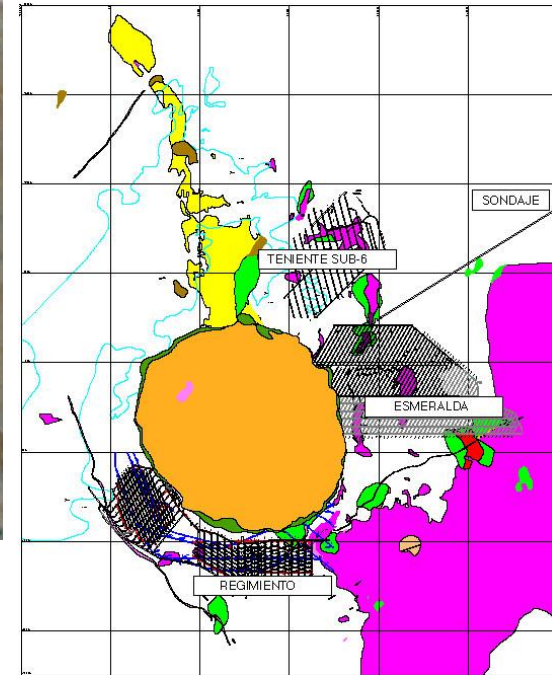


*La Coípa - Can Can
Franja de Maricunga
Región de Atacama*





*Pórfido Cuorífero El Teniente - Brecha Braden
Díatrema*



CONCLUSIONES...

- Los yacimientos minerales & su contexto metalogénico son específicos a ambientes tectónicos particulares
- La distribución espacio - temporal de los yacimientos se encuentra directamente vinculada a ambientes tectónicos - magmáticos regionales
- Incorporación de información metalogénica y de yacimientos minerales es fundamental para el apoyo de exploraciones mineras de primer orden (selección de ambientes)
- Por otra parte, la información de yacimientos minerales y metalogénesis sirve de apoyo para estudios e interpretación de ambientes tectónicos y actuales niveles de exhumación... **PROSPECTIVIDAD REGIONAL**



fcfm

Geología

FACULTAD DE CIENCIAS
FÍSICAS Y MATEMÁTICAS
UNIVERSIDAD DE CHILE



Thank you