

A large, blue, stylized 'CAP' logo is centered over a grayscale photograph of a multi-story building. The logo has a thick blue outline and a solid blue fill. A thick blue horizontal bar is positioned below the letters.

MINERIA

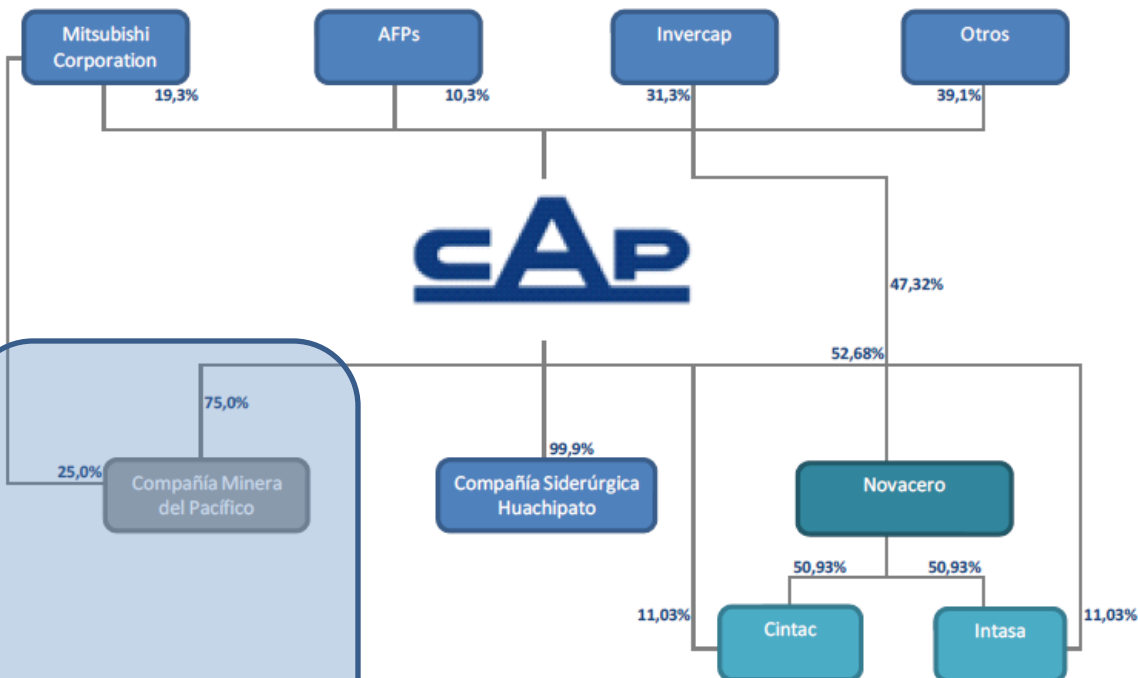
Compañía Minera del Pacífico

ESTRUCTURA CORPORATIVA



MINERIA

Compañía Minera del Pacífico



Compañía Minera del Pacífico

25,0%

75,0%

CAP Minería

Minería

CAP Acero

Acero

Procesamiento de Acero

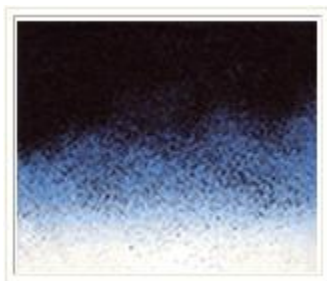
Procesamiento de Acero

Legend:

- Ciudades (Blue)
- Minas (Red)
- Plantas Procesadoras (Green)
- Puertos (Purple)

Locations marked on the map:

- Puerto Punta Totoralillo (Purple)
- Cerro Negro Norte (Red)
- Copiapó (Blue)
- Planta de Magnetita (Green)
- Puerto Guacolda II (Purple)
- Los Colorados (Red)
- Vallenar (Blue)
- El Algarrobo (Red)
- Planta de Pellets (Green)
- Chañaral (Blue)
- Cristales (Red)
- El Tofo (Red)
- El Romeral (Red)
- La Serena (Blue)
- Puerto Guayacán (Purple)



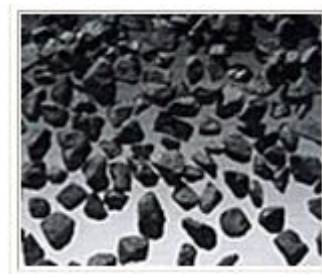
Pellet Feed
69%Fe
< 44 *uc*



Finos
65%Fe
10 – 44*uc*



Pellet Básico
65.5%Fe
9 -16 mm



Granzas
63%Fe
10 -30 mm



Pellet RD
66.4%Fe
9 – 16 mm



Pellet Chips
65.5 – 66.4%Fe
< 9 mm

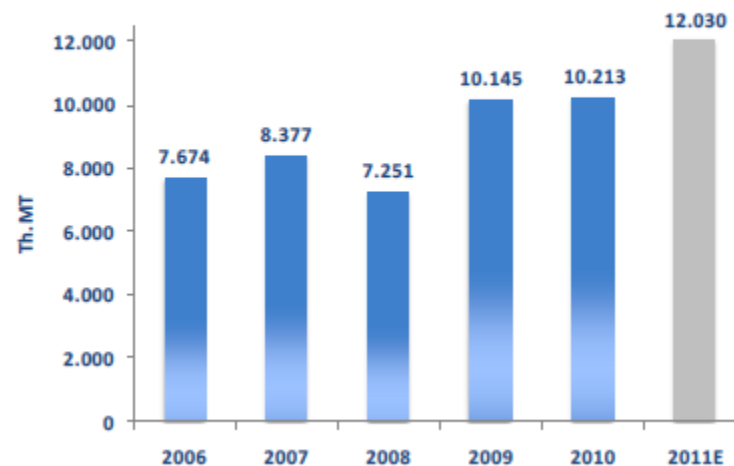
VENTAS DE PRODUCTOS DE FIERRO



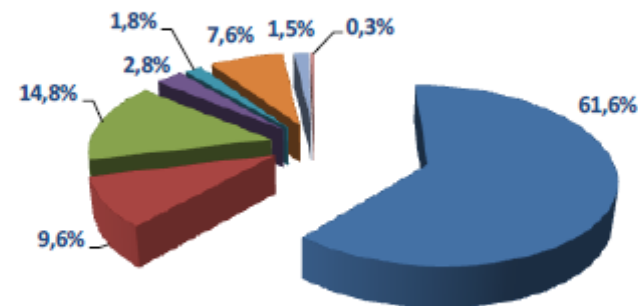
MINERIA
Compañía Minera del Pacífico

Ventas (Mt)	2009	2010
Total CMP	10,146	10,213
Valle del Huasco	6,686	6,297
Valle del Elqui	1,924	1,978
Hierro Atacama	1,536	1,938

Despachos



Mercados 2010



■ China ■ Chile ■ Japan ■ Malaysia ■ USA ■ Indonesia ■ Korea ■ Perú



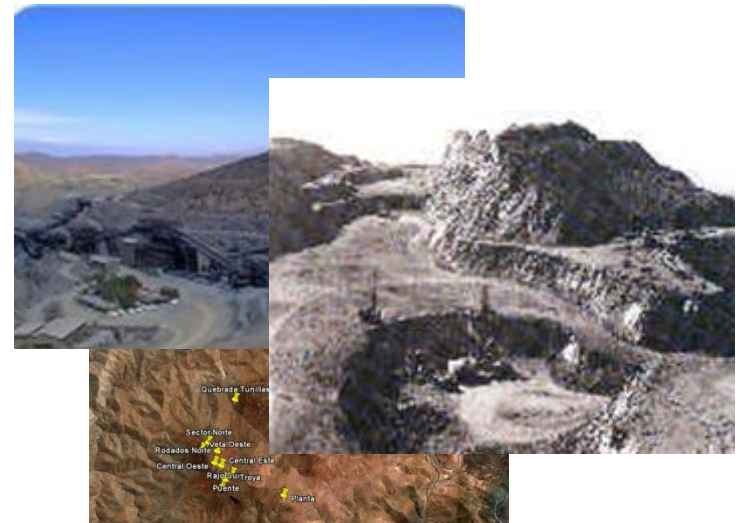
Hierro Atacama



Los Colorados



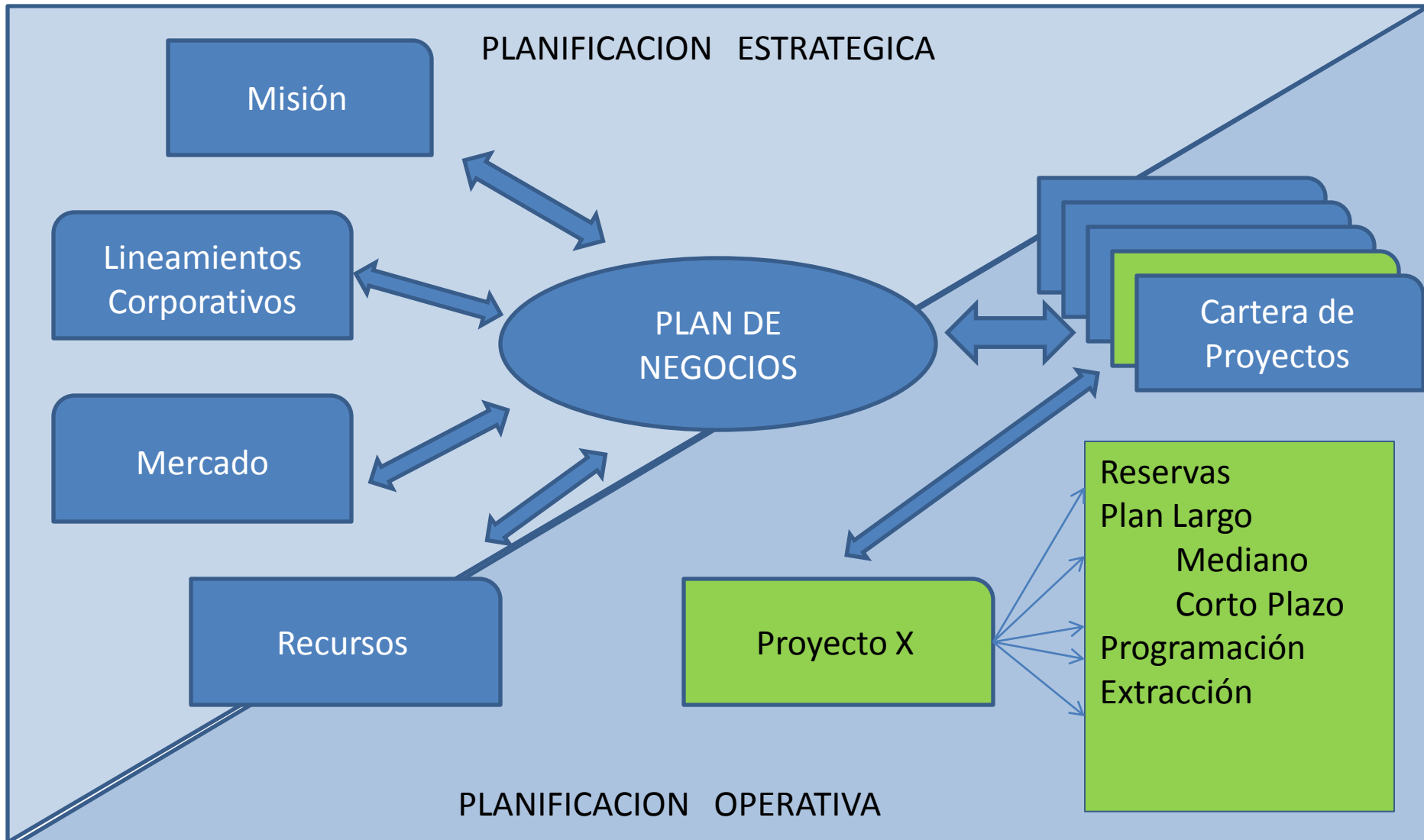
Romeral Fase 4



Algarrobo, Cristales, Tofo

CICLO DE PLANIFICACION CAP MINERIA

Documento preparado para
Presentación Seminario comisión
Minera.



MISIÓN

“Proporcionar productos y servicios en el área de minería y actividades relacionadas, satisfaciendo los requerimientos de los clientes de manera competitiva, con Calidad Total, bajo los principios del Desarrollo Sustentable, asegurando la rentabilidad del negocio en el largo plazo”.

VISIÓN

“Ser una Empresa Minera, reconocida por su excelencia, innovadora y posicionada entre los diez principales proveedores de minerales de Hierro del mundo”.

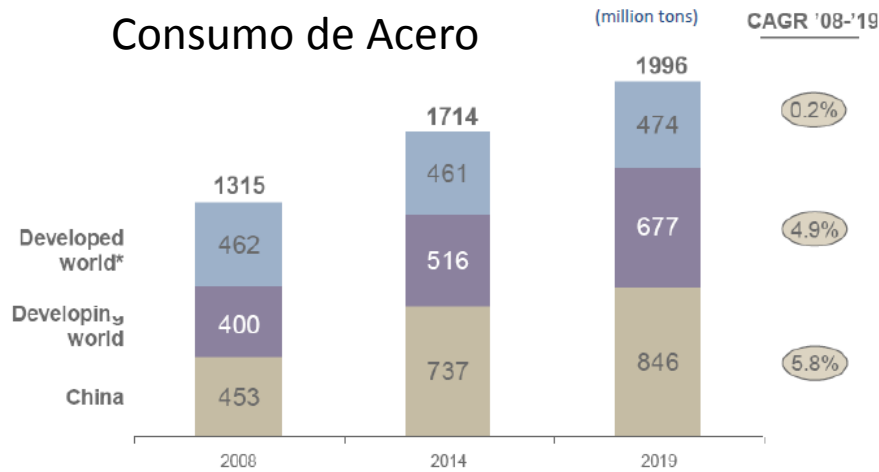
LINEAMIENTOS CORPORATIVOS

Priorizar Desarrollo de Proyectos Brownfield

Incremento Gradual de Producción Próximos 5 años

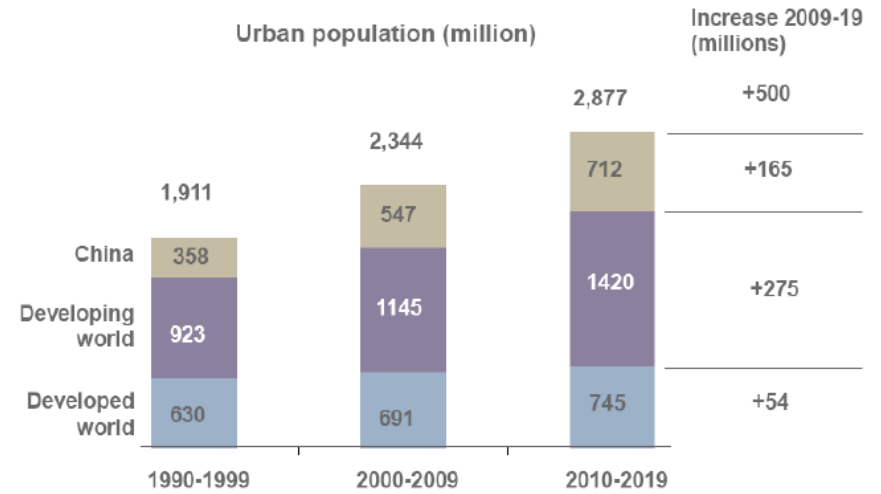
Consolidar Propiedad Minera a través de un activo Plan de exploraciones

Consumo de Acero



Fuente: Arcelor Mittal, Metal Bulletin

Urban population (million)



Fuente: Arcelor Mittal, Metal Bulletin

Campañas de Sondajes

Variación Recursos

Mina/Depósito

El Laco

Cerro Negro Norte

Los Colorados

Hierro Atacama I - Candelaria (3)

El Romeral

Pleito Cristales

El Algarrobo

Distrito El Algarrobo

Distrito Los Colorados

El Tofo

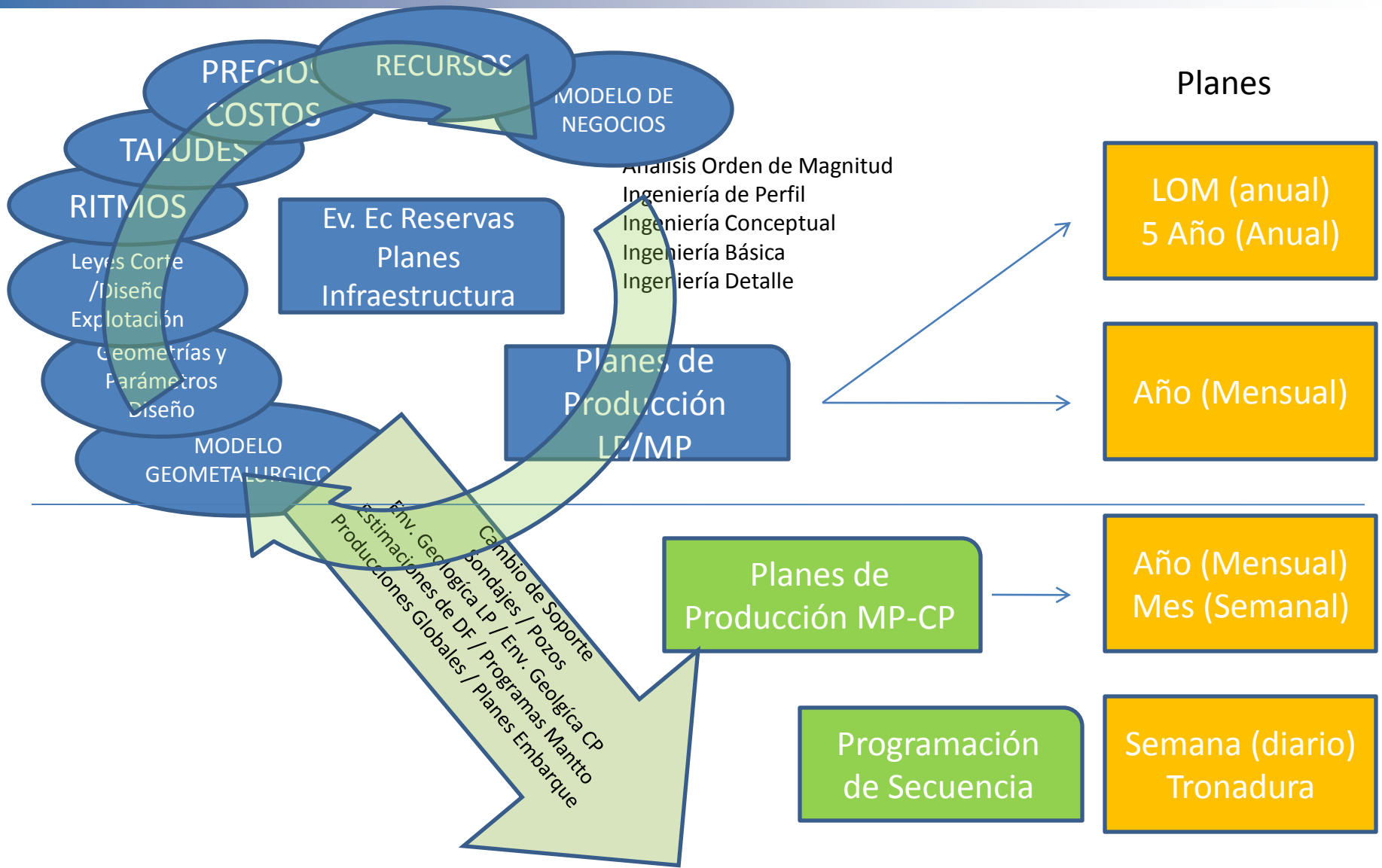
CARTERA DE PROYECTOS

FAENA MINERA	EXPANSIÓN					Los Colorados (APVH)	
	OPERACIÓN					Los Colorados (Operación) Romeral (F4)	
PROYECTO	IMPLEMENTACION					Proyectos Enlace	CNN
	DESARROLLO					Algarrobo Nvo Tofo (Pleito C)	Romeral (F5)
	GENERACION					Laco	
PROSPECTO	INCREMENTO RECURSOS MINEROS				Domeyko II Alcaparra A Sierra La Bandera Ojos Agua	Cristales	Alcaparra D Nvo Tofo (Pleito E) Nvo Tofo (Pleito W)
TARGET	COMPROBACION	Nate	Chamo Chamonate Los Colorados Sur Los Barros	NvTofo (Sierra Tofo)			
	DESCUBRIMIENTO	Zona Norte	Zona Sur	Meche Javi Mercedita			

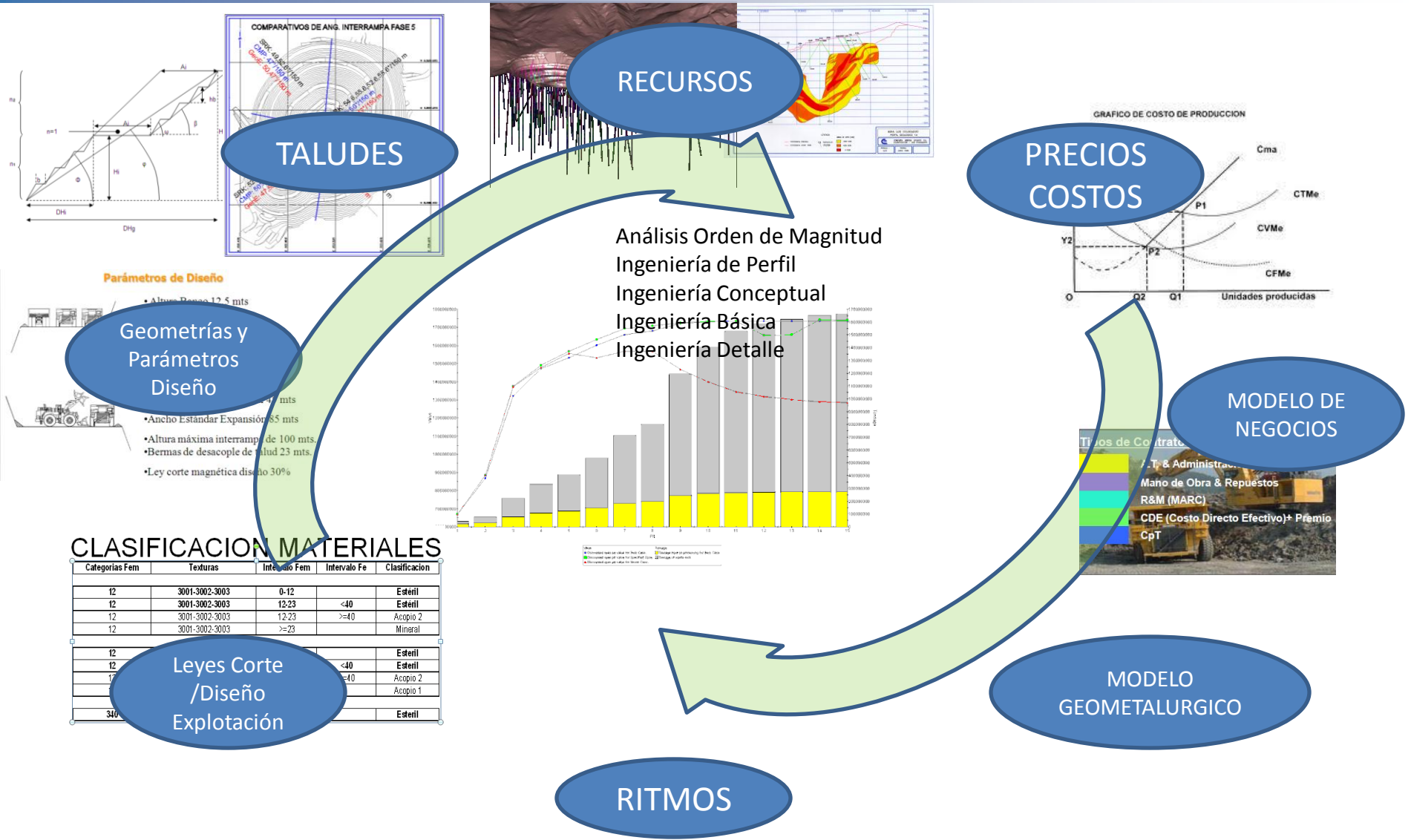
BROWNFIELD
GREENFIELD

- Descubrimiento:** Estudios geológicos de modelos, trabajos de exploración regional (Aerogeofísica) y definición de anomalías.
- Comprobación:** Estudios Geológicos, Geofísicos, Geoquímica y sondeos para comprobar la existencia de un yacimiento mineral.
- Incremento Recursos Mineros:** sondeos para aumentar el inventario de Recursos (masa crítica de Recursos, base del desarrollo futuro de la compañía).
- Generación:** sondeos que incrementen y mejoren el nivel de confianza de los Recursos para que sobre ellos se pueda generar un proyecto.
- Desarrollo:** sondeos que contribuyan a una mejor toma de decisión en la selección del método de explotación.
- Implementación:** sondeos que garanticen una adecuada puesta en marcha de la operación (incrementando la certeza de la estimación).
- Operación:** sondeos para asegurar en cantidad y calidad los Recursos de los planes mineros de mediano y corto plazo.
- Expansión:** sondeos para incrementar los Recursos que permitan extender la vida útil de la faena y/o aumentar el nivel de producción.

DETERMINACION RESERVAS Y PLANES DE PRODUCCION



DETERMINACION RESERVAS Y PLANES DE PRODUCCION



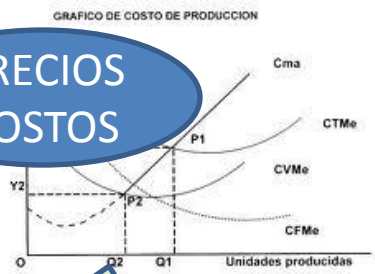
TALUDES



RECURSOS

Análisis Orden de Magnitud
Ingeniería de Perfil
Ingeniería Conceptual
Ingeniería Básica
Ingeniería Detalle

PRECIOS COSTOS



MODELO DE NEGOCIOS



MODELO GEOMETALURGICO

RITMOS

- Parámetros de Diseño**
- Altura Banco 12.5 mts
 - Ancho Estándar Expansión 85 mts
 - Altura máxima interrampa de 100 mts.
 - Bermas de desacople de salud 23 mts.
 - Ley corte magnética diseño 30%

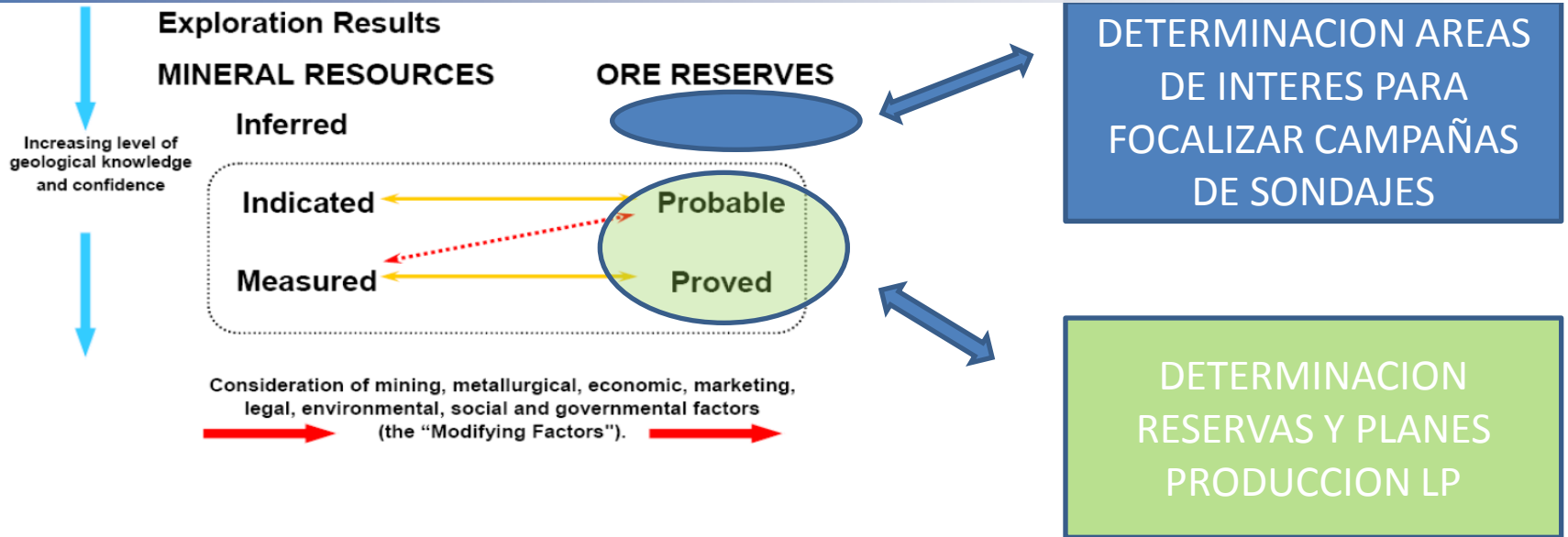
Geometrías y Parámetros Diseño

CLASIFICACION MATERIALES

Categorías Fem	Texturas	Intervalo Fem	Intervalo Fe	Clasificación
12	3001-3002-3003	0-12		Esteril
12	3001-3002-3003	12-23	<40	Esteril
12	3001-3002-3003	12-23	>=40	Acopio 2
12	3001-3002-3003		>=23	Mineral
12				Esteril
12			<40	Esteril
17			<40	Acopio 2
34				Esteril

Leyes Corte /Diseño Explotación

CATEGORIZACION

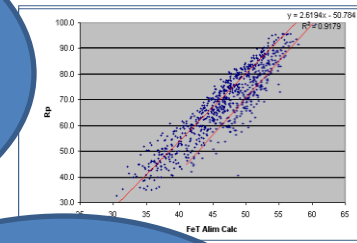
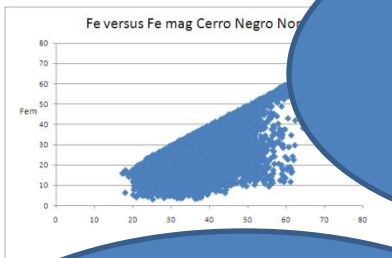


Relaciona las características del mineral con el comportamiento Metalúrgico para la generación de un determinado producto.



Zonas Oxidación
Oxidada
Transición
Primaria

Texturas
Macizo, Brechas
Diseminada,
Sacaroide, Terrosa,
Coloidal, etc



Leyes
Cabeza / Producto
Fierro
Magnética
Impurezas

$$Y=f(x,z,u,v,..)$$

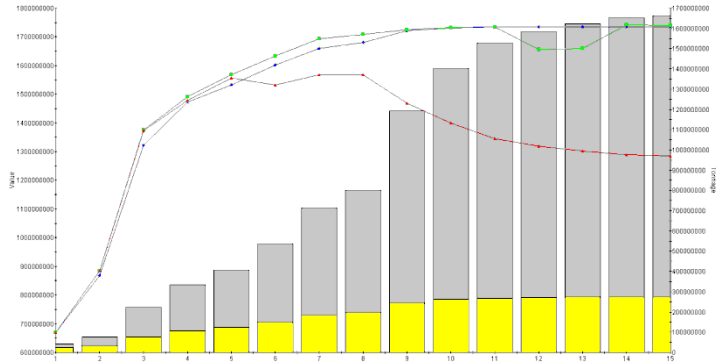
Recuperación
Peso
Metalúrgica
Met. Magnética

Tipo Producto
Pellet
Pellet Feed
Granzas
Finos

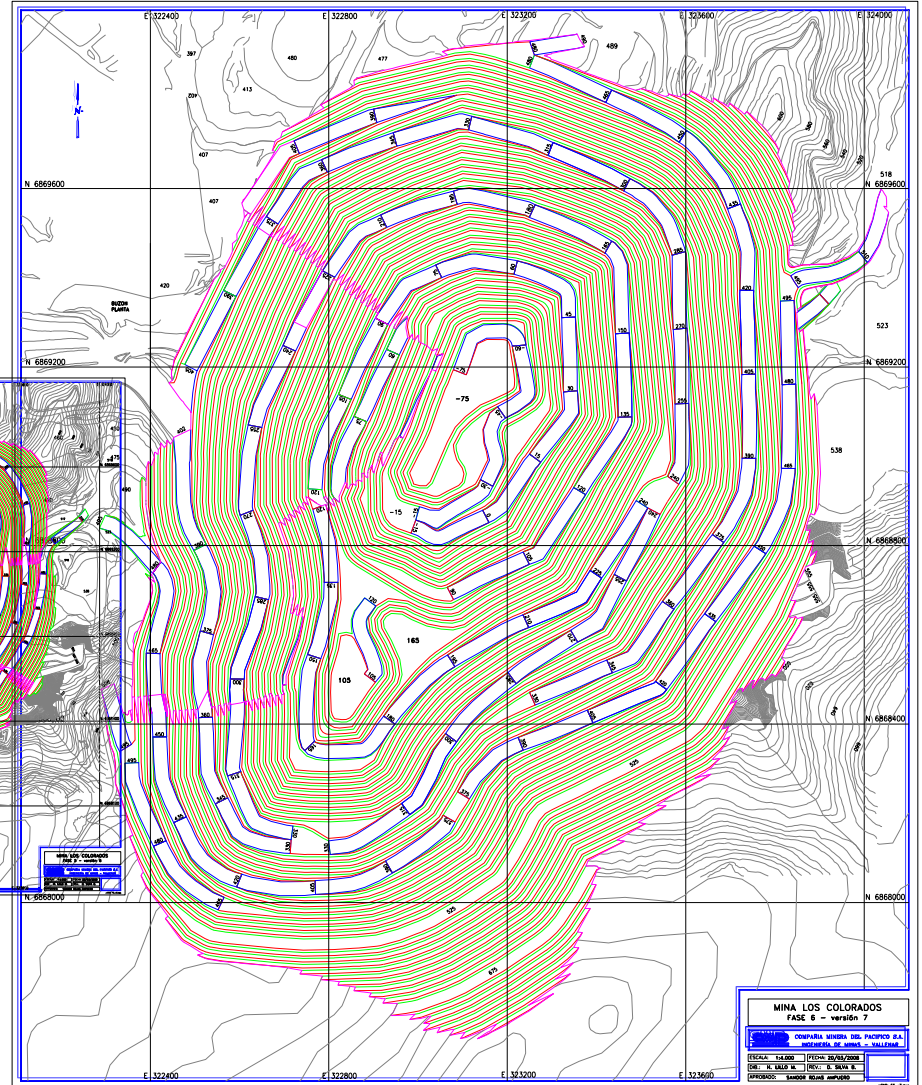
ESTIMACION RESERVAS



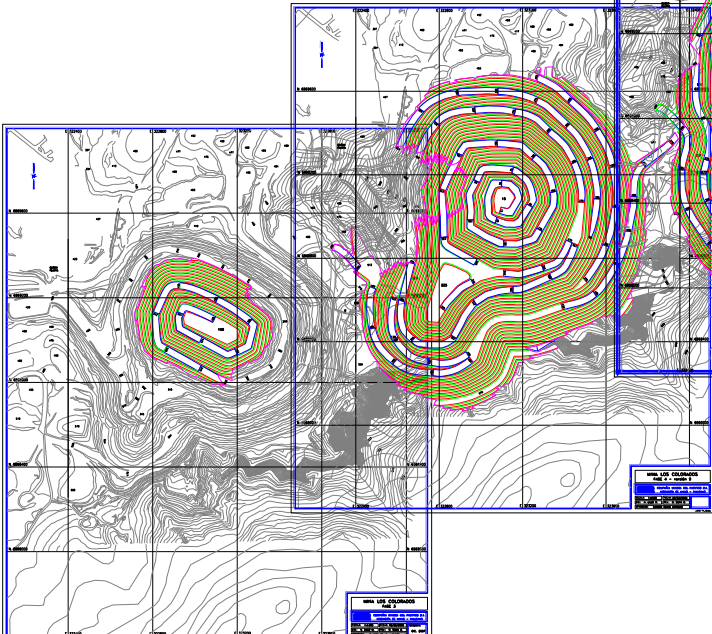
MINERIA
Compañía Minera del Pacífico



Legend:
 - Green line: Total Reserve
 - Yellow: Reserves open pit value for Best Case
 - Grey: Reserves open pit value for Worst Case
 - Red line: Reserves open pit value for Best Case
 - Blue line: Reserves open pit value for Worst Case

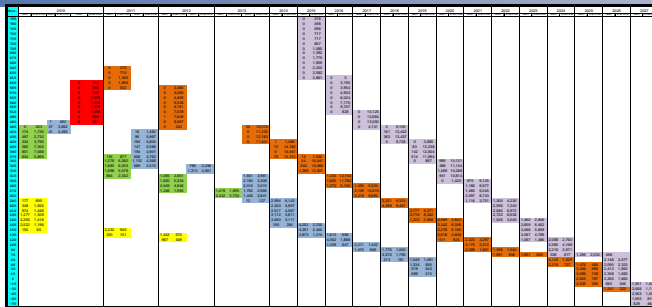


MINA LOS COLORADOS
 FASE 6 - versión 7
 COMPAÑÍA MINERA DEL PACÍFICO S.A.
 DIVISIÓN DE MINAS - MALLANA
 ESCALA: 1:4000 FECHA: 20/02/2008
 DISEÑO: M. SAIZ DIBUJO: E. SALAS
 PROYECTO: SAGUIN MALLANA

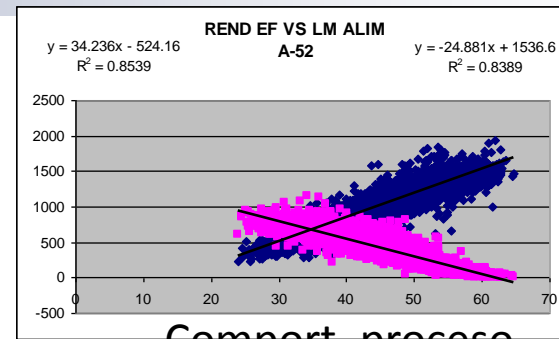


Nivel de Ingeniería	Orden de magnitud	Scoping Study	Prefeasibility Study	Feasibility Study
Orden de magnitud	X			
Perfil		X		
Conceptual			X	
Básica				X

SECUENCIA EXTRACCIÓN y PLAN MINERO LP/MP



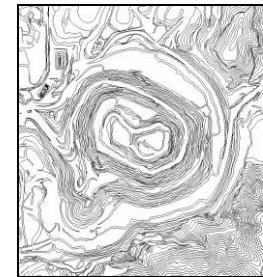
Secuencia Extractiva



Comport. proceso



IOPS Eq. Minac



Topografías.

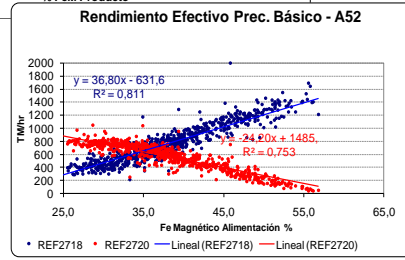
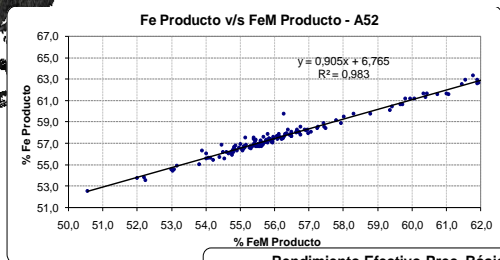
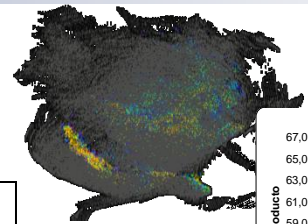
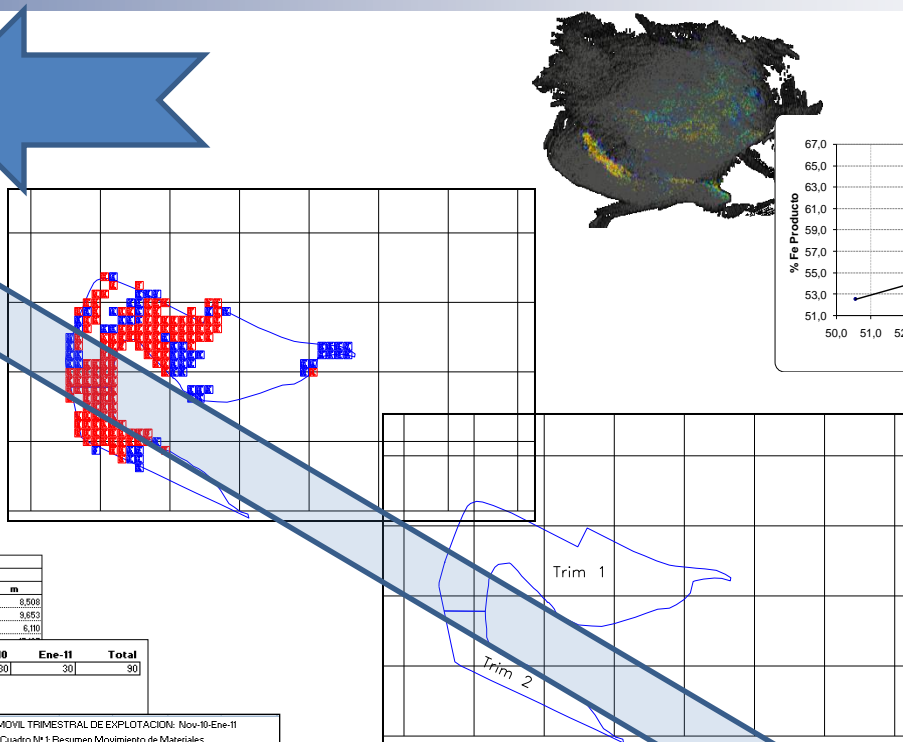
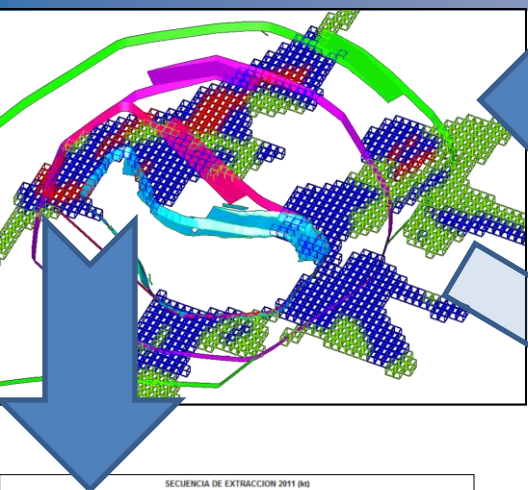


Plan Despachos



IOPS Areas Pta.

PLANES DE PRODUCCION MEDIANO / CORTO PLAZO - PROGRAMACION



SECUENCIA DE EXTRACCION 2011 (M)

Per	Mar	Abr	May	Jun	Jul	Ago	Sep	Oct	Nov	Dic	Total
1	1	1	1	1	1	1	1	1	1	1	11

Perforación	N°	Nov-10		REND		
		DF	UT	HOP	m / hop	
Perforadoras DM4-M2	1	90.0%	87.0%	423	18	8,500
Perforadora D75 - KS	1	82.0%	87.0%	493	20	9,653
Perforadora PV - 275	1	52.0%	87.0%	306	20	6,110
IR DM-M2 ICV	2					
Rock L8 CMP	1					
DI-600 CMP	1					
Perforadora Precorte	1					
DI-600 Servicio ICV	1					
Cubex Servicio Externo	1					

Carguo	N°	Nov-10		Dic-10		Ene-11		Total
		DF	UT	DF	UT	DF	UT	
Pala BE 395 BIII	1							
Cargador CAT 994 (301)	1							
Cargador CAT 994 F	2							
Cargador CAT 994 ICV	3							
Excavadora Liebherr 984C	1							
Camiones CAT 789B	9							
Camiones K - 830E AC	9							
Servicio Cat 789C	1							
Tractor oruga CAT D10 - R	2							
Wheelozer CAT 894-K	1							
Wheelozer VD600 - 3	1							
Tractor oruga D375 A - 5	2							
Servicio Tractor Orugas	2							
Servicio Tractor Neumático	1							
Motoniveladora Cat 16 - H	1							
Motoniveladora Cat 16 - M	1							
Aljibes HD605-7 VT	2							
Camión Fleagor Ford	1							
Dist. Medía	1							
Días de Operación	1							

PLAN MOVIL TRIMESTRAL DE EXPLOTACION: Nov-10-Ene-11
Cuadro N° 1 Resumen Movimiento de Materiales
MOVIMIENTO DE MATERIALES MINA

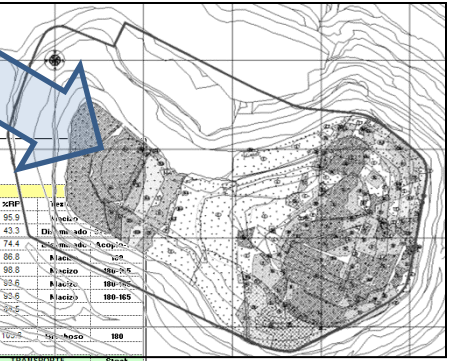
Periodo	Nov-10	Dic-10	Ene-11	Total
Días Hábiles	30	30	30	90

ALIMENTACION, PRODUCCION Y TRANSPORTE

Nov-10	Dic-10	Ene-11	Total	
Alimentación Planta	838.4	911.2	942.1	2691.8
Area 53	755.0	827.5	857.8	2440.3
Area 56	83.4	83.7	84.3	251.4

PROGRAMA SEMANAL DE PRODUCCION PLANTA AREA 53
10 al 16 de Noviembre de 2010

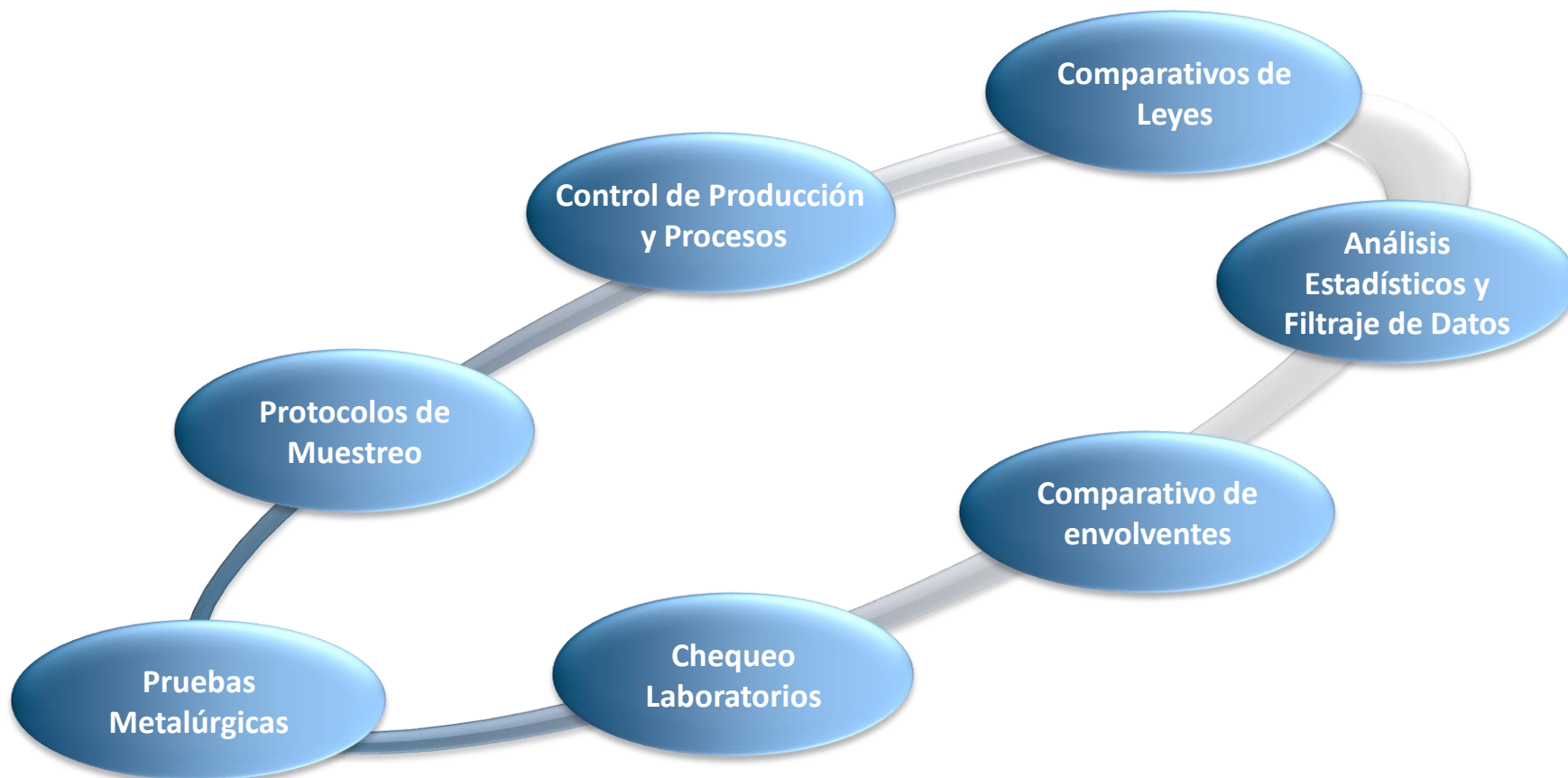
Dia	Al. Mina	TM	xFe	xFe-DTT	xSiO2-DTT	xV	xV-DTT	xSiO2	xFeMag	xRP	PROGRAMA DE ALIMENTACION Y CALIDADES MINA (EM1)		
											Area	Stock	
Mi	10	34,655	34,655	56.1	70.9	0.7	0.20	0.23	9.7	53.7	95.9	Area	23,800
Ju	11	29,948	29,948	34.6	67.2	3.4	0.13	0.26	26.5	32.6	43.3	Dist	53,724
Vi	12	27,351	27,351	47.5	70.9	1.2	0.17	0.24	16.8	45.6	74.4	Stock	49,136
Sa	13	33,804	33,804	51.4	69.4	1.8	0.17	0.22	13.9	49.9	66.8	Area	51,983
Do	14	34,393	34,393	63.4	71.6	0.2	0.18	0.19	4.6	62.0	68.8	Area	63,821
Lu	15	32,714	32,714	60.3	71.4	0.3	0.21	0.22	7.0	58.0	39.6	Area	60,290
Ma	16	28,447	28,447	60.3	71.4	0.3	0.21	0.22	7.0	58.0	39.6	Area	63,395
Semana		221,213	221,213	53.7	70.4	1.13	0.18	0.22	12.0	51.8	58.6	Area	102,588
Mi	17	33,730	33,730	59.6	71.4	0.36	0.21	0.22	7.5	57.2	100.0	Area	102,588



Area 52

Proceso	Producción	Horas Hábiles	Horas mantenimiento	% DF	% UT	% FO	Rendto. Eff.	Rendto. Op.
Extracción de Rajo	7							
Mineral								
Fase III A								
Fase III B								
Fase IV N								
Fase IV S								
Fase V								
Baja Ley BLB								
Fase III A								
Fase III B								
Fase IV N								
Fase IV S								
Fase V								

Recepción Planta Pellet
Trenes Los Colorados
Camiones LC-PP
Algarrobo (granzas)



A large, stylized version of the CAP logo is centered over a grayscale photograph of a multi-story building. The logo consists of the letters 'CAP' in a bold, blue, sans-serif font, with a thick blue horizontal bar underneath. The 'A' is the largest character, and the 'C' and 'P' are smaller. The letters are filled with a fine, horizontal blue line pattern.

MINERIA

Compañía Minera del Pacífico